

“A Integração dos Municípios do Corredor Bioceânico”

Assembleia Legislativa de Mato Grosso do Sul”

Mayo 2022



Presentación de la Empresa



- Línea principal de trocha métrica que une las estaciones de La Calera centro de Chile a Iquique. Red de 2.500 km incluidos los ramales ferroviarios.
- Acceso a los principales puertos y centros mineros del país.
- Conexión con Argentina, Salta- Güemes con el ramal internacional Augusta Victoria – Socompa (II Región).
- **Principales Clientes:**
 - Livent – Minera del Altiplano SA
 - Cap Minería
 - BHP Billiton
- **Principales Productos:**
 - Cobre Cátodos y Concentrado
 - Acido sulfúrico
 - Pre-Concentrado de fierro
 - Scrap
 - Litio y sus insumos



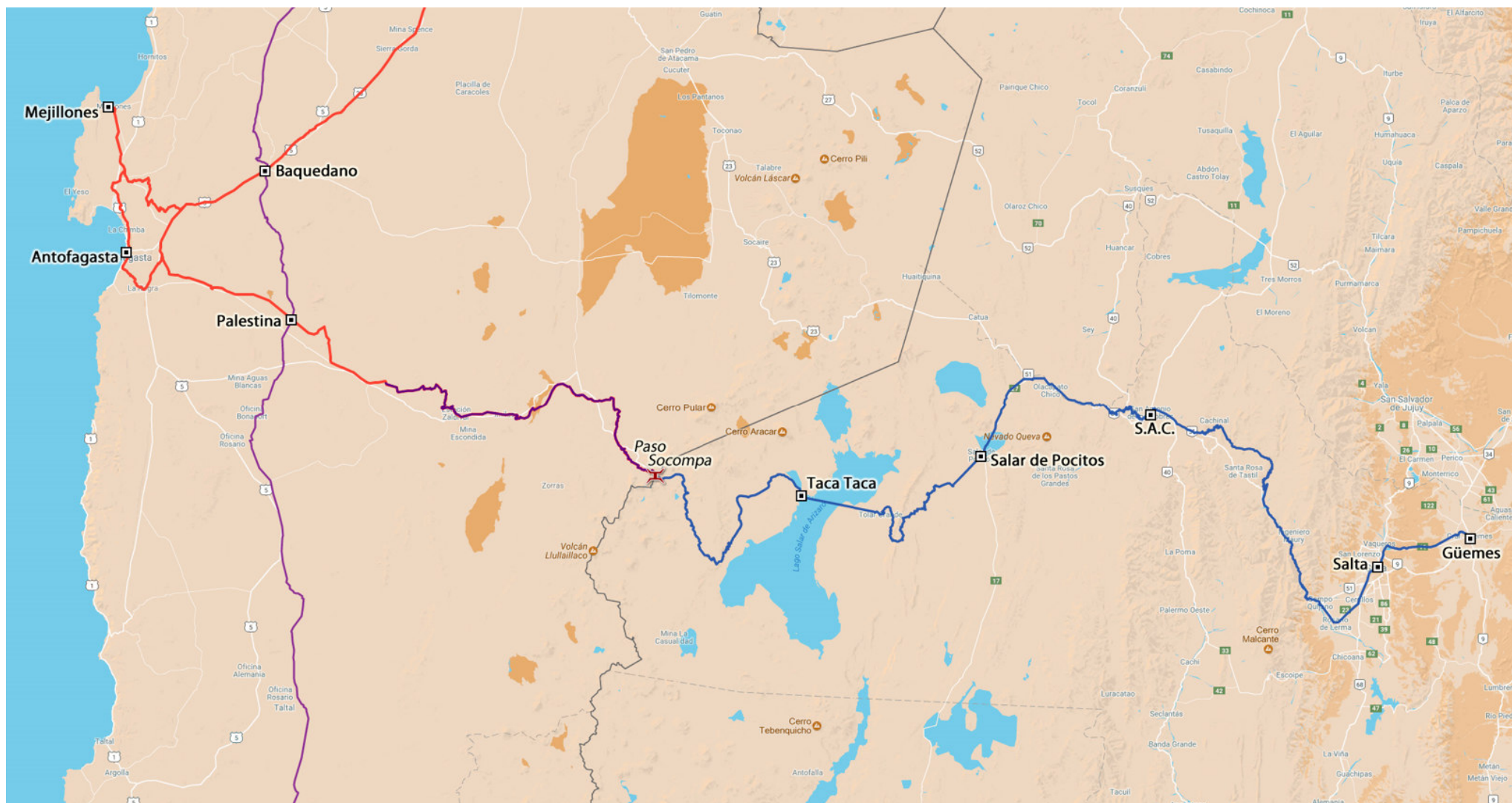
- Capacidad de transporte anual 10 MM ton/año.

Reseña Histórica del Tren Interoceánico

- En 1973 se realizó un viaje con cobre procedente de Antofagasta (Chile) con destino a San Pablo (Brasil).
- En 1993, inicia en Tucumán (Argentina) el Tren Interoceánico de la Hermandad conocido como Bioceánico.
 - Formación estaba integrada por vagones argentinos.
 - En Estación Güemes se acoplan vagones procedentes de Chile y en Yacuiba los vagones bolivianos.
 - En Corumbá (Brasil) fueron esperados por la locomotora brasileña de la Empresa Ferroviária Paulista que remolcó la formación hasta Santos.



Ramal Internacional e Integración con la Red Argentina



Acuerdo operacional con TAC - Argentina



Conexión del Ramal Internacional

- Ferronor se une con la vía férrea del Ferrocarril General Belgrano de Argentina TAC en el paso fronterizo de Socompa, a través de cuya red es posible la conexión directa con:
 - Salta
 - Jujuy
 - Tucumán
 - Córdoba
 - Buenos Aires
 - Resistencia, Formosa.
- Mediante vías férreas continuas de la misma trocha, es posible la conexión con Bolivia y con las zonas del **Matto Grosso** y con los puertos de Santos y Sao Pablo en Brasil.



Distancias generales



Cuadro de distancias Agregado			
Puerto Iquique	-	-	1.340 kms
Puerto Mejillones	-	-	1.015 kms
Puerto Antofagasta	-	-	956 kms
Pocitos	-	-	370 kms
Puerto Barranqueras	-	-	813 kms

Güemes



Productos de transporte internacional

Nº	Sector Industrial	Productos	Usos
1	Energía	Gas Licuado	Industrial
2	Agroindustrial	Soja	Alimento
3	Agroindustrial	Arroz – Azúcar	Alimento
4	Agroindustrial	Harina de Soja	Alimento
5	Minería no metálica	Cal Viva	Minería
6	Minería no metálica	Cloruro de Litio	Minería no metálica
7	Minería no metálica	Hidrobóracita	Minería no metálica
8	Minería no metálica	Ceniza de Soda	Minería no metálica



Importancia del Corredor

- El Ferrocarril Trasandino del Norte (origen). Importancia de la integración económica del Norte Grande.
- Conectividad a los principales puertos del Norte de Chile.
- Crecimiento de la actividad minera en el norte de Chile y Argentina
- Potenciales proyectos.
- Producción agrícola y ganadera. intercambio de mercaderías.

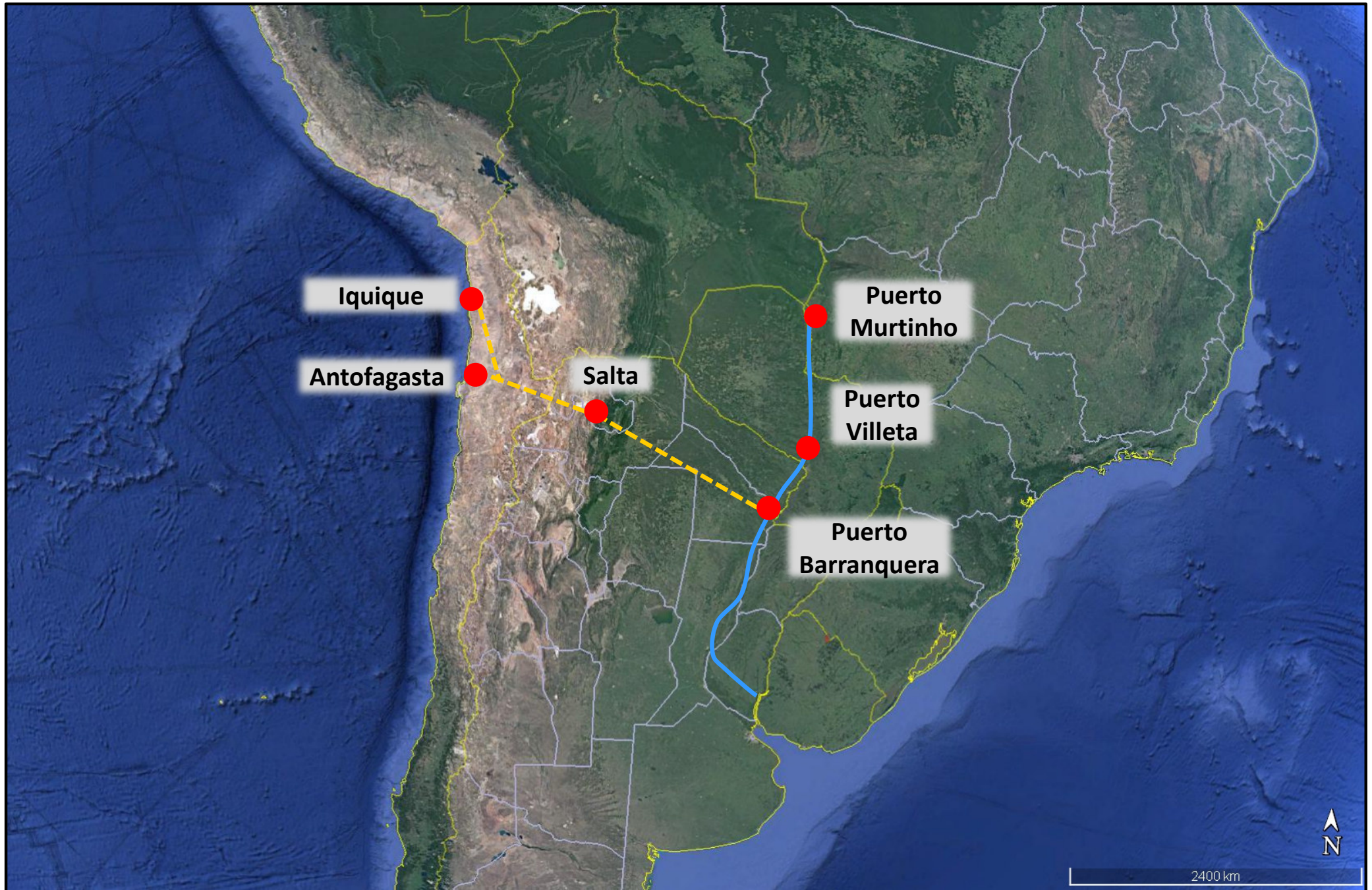


Actividades relacionadas con la Minería del Litio

- Potencial Minero en la provincia de Salta.
- Proyección de proyectos avanzados y en fase de exploracion



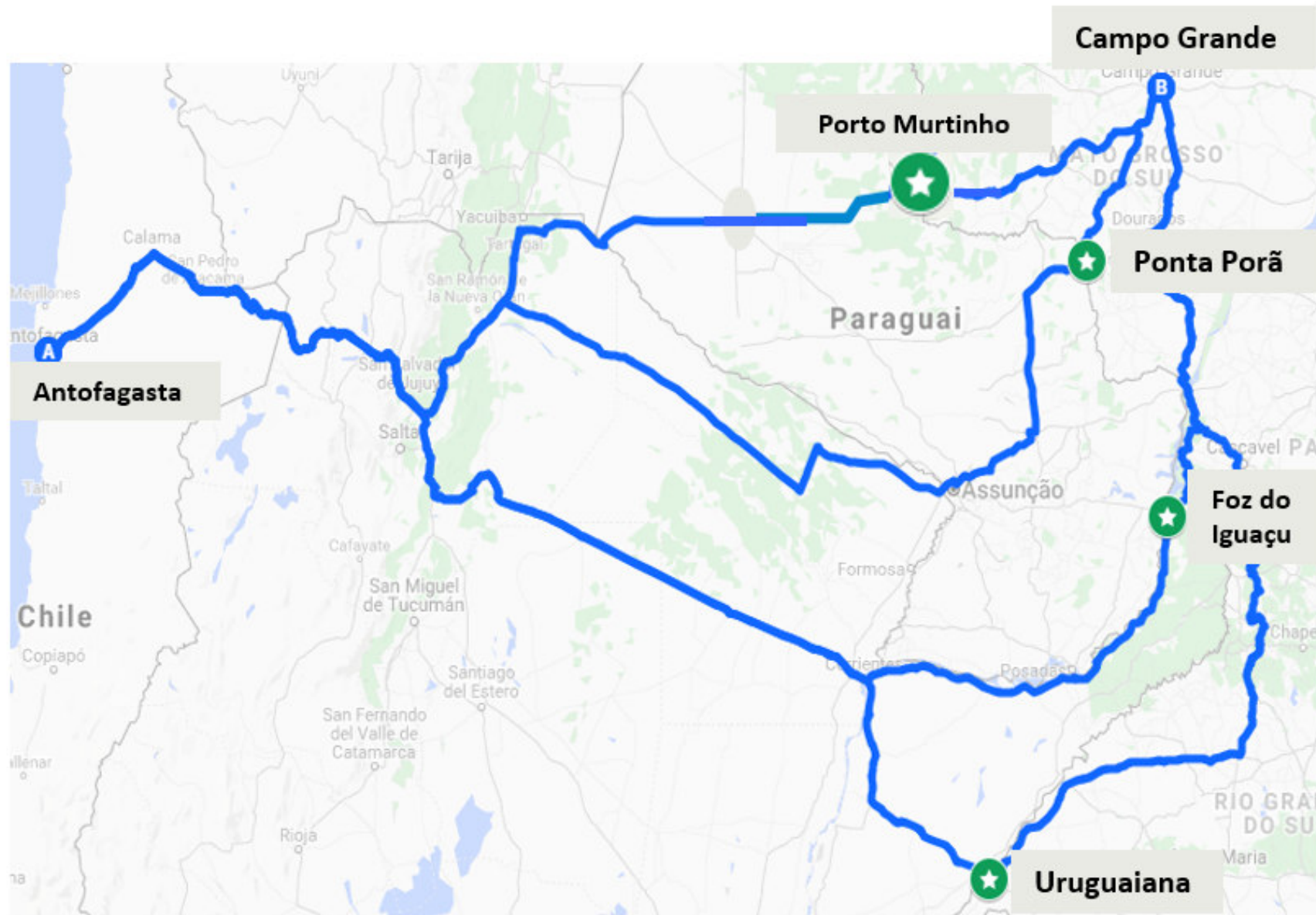
Corredor Logístico Intermodal



Alternativas de conexión con el Pacífico



Antofagasta – Campo Grande



Nodo Logístico Intermodal y Puerto seco en Salta



Muchas gracias

