

# *Observatório Estadual para o Envelhecimento Saudável*

**Prof. Dr. Ramon Moraes Penha**

Professor Adjunto - UFMS

Coordenador do Ambulatório de GerontoGeriatrics e Cuidados Paliativos (CEI/INISA/UFMS)

Cursista do St. Christopher Hospice Program: Quality End of Life Care for All

Membro do Grupo de Dor E Cuidados Paliativos / EEUSP

Campo Grande, 2025



Experiência de saúde e bem estar variam **drasticamente** e não são distribuídas igualmente entre ou dentro das populações

Para muitos (e não sabemos ainda ao certo para quantos), o aumento da expectativa de vida **NÃO** significou mais anos de vida com boa saúde

## O número cada vez maior de pessoas acima de 60 anos

Resulta em gigantescas disparidades na forma como o envelhecimento é vivenciado ao redor das **culturas**, **economias** e **sociedades**

Aproximadamente **DOIS TERÇOS** das pessoas que chegam à velhice precisarão de cuidados e apoio de outras pessoas para realizar as **Atividades da Vida Diária**

Mas.....

Envelhecemos QUANTO?

E COMO ?

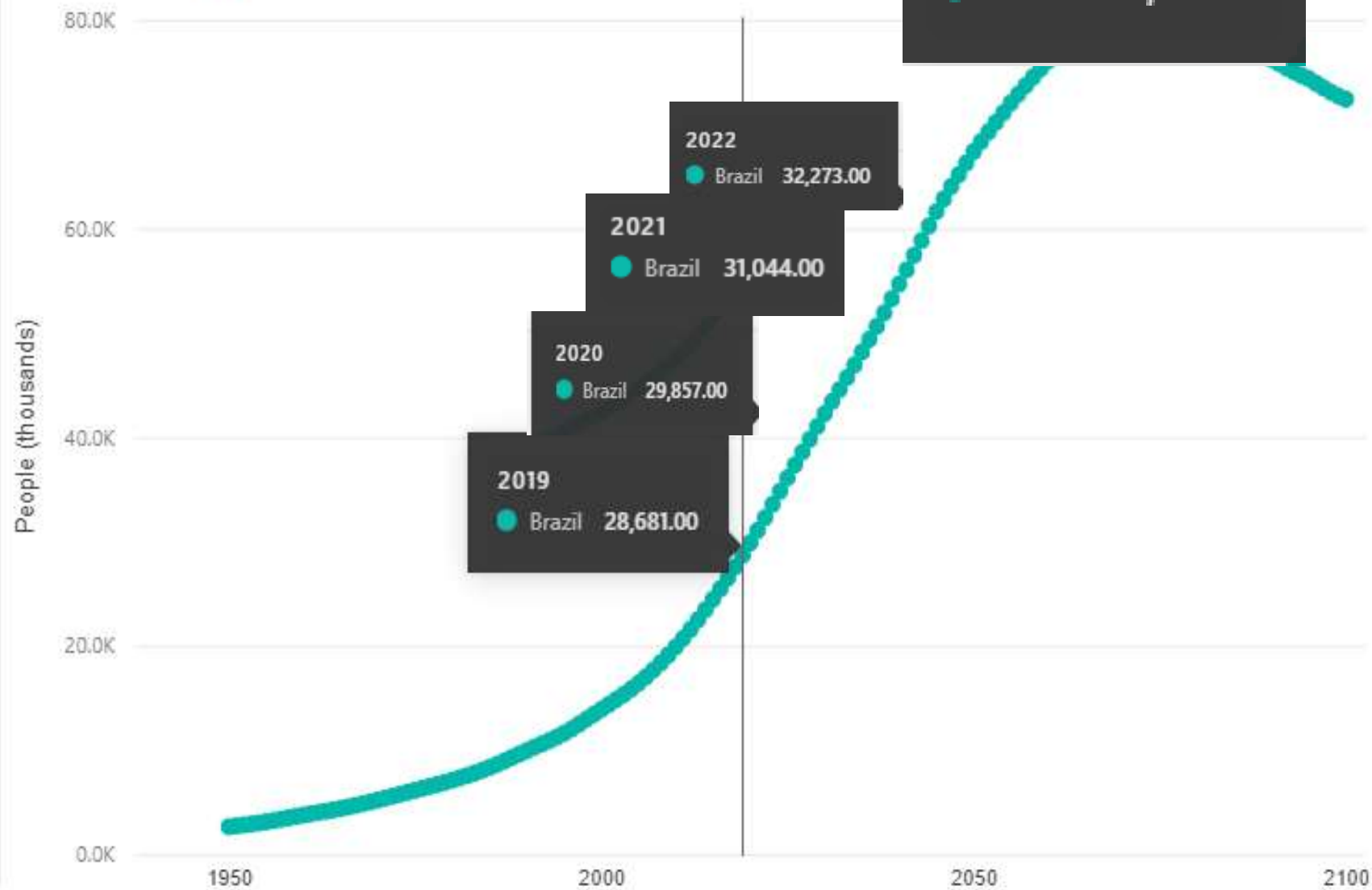
Number of persons aged over 60 years or over (thousands)  
Year: Latest data\* / Sex: Both sexes / Age group: 60+

Please select a country by clicking on the map. To select multiple countries, press ctrl + click.



Number of persons aged over 60 years or over (thousands)  
Year: All / Sex: Both sexes / Age group: 60+

Country name ● Brazil



Brasil /  
Mato Grosso do Sul

Selecionar local

Panorama

Pesquisas

História & Fotos



Gentílico  
**sul-mato-grossense ou mato-grossense-do-sul**  
Capital  
**Campo Grande**  
Governador  
**EDUARDO CORREA RIEDEL**

POPULAÇÃO

População no último censo [2022]	<b>2.757.013</b> pessoas
População estimada [2024]	<b>2.901.895</b> pessoas
Densidade demográfica [2022]	<b>7,72</b> habitante por quilômetro quadrado
Total de veículos [2023]	<b>1.893.634</b> veículos

IDADE

> Idade mediana	33
> Índice de envelhecimento (Pessoas de 60 anos ou mais para cada pessoa de 14 anos ou menos)	64,45
População de 0 a 14 anos de idade	606.792
População de 60 ou mais anos de idade	391.091

14,6 %

Fonte:

IBGE/Diretoria de Pesquisas. Coordenação de População e Indicadores Sociais. Gerência de Estudos e Análises da Dinâmica Demográfica. Projeção da população do Brasil e Unidades da Federação por sexo e idade para o período 2000-2030 (edição 2013)

## Pirâmide Etária - 2022

100 ou mais

95 a 99

90 a 94

85 a 89

80 a 84

75 a 79

70 a 74

65 a 69

60 a 64

55 a 59

50 a 54

45 a 49

40 a 44

35 a 39

30 a 34

25 a 29

20 a 24

15 a 19

10 a 14

5 a 9

0 a 4

HOMENS

MULHERES

▲ BRASIL



Fonte:

IBGE/Diretoria de Pesquisas. Coordenação de População e Indicadores Sociais. Gerência de Estudos e Análises da Dinâmica Demográfica.  
Projeção da população do Brasil e Unidades da Federação por sexo e idade para o período 2000-2030 (edição 2013)



**United  
Nations**

Department of  
Economic and  
Social Affairs

# World Population Prospects 2022

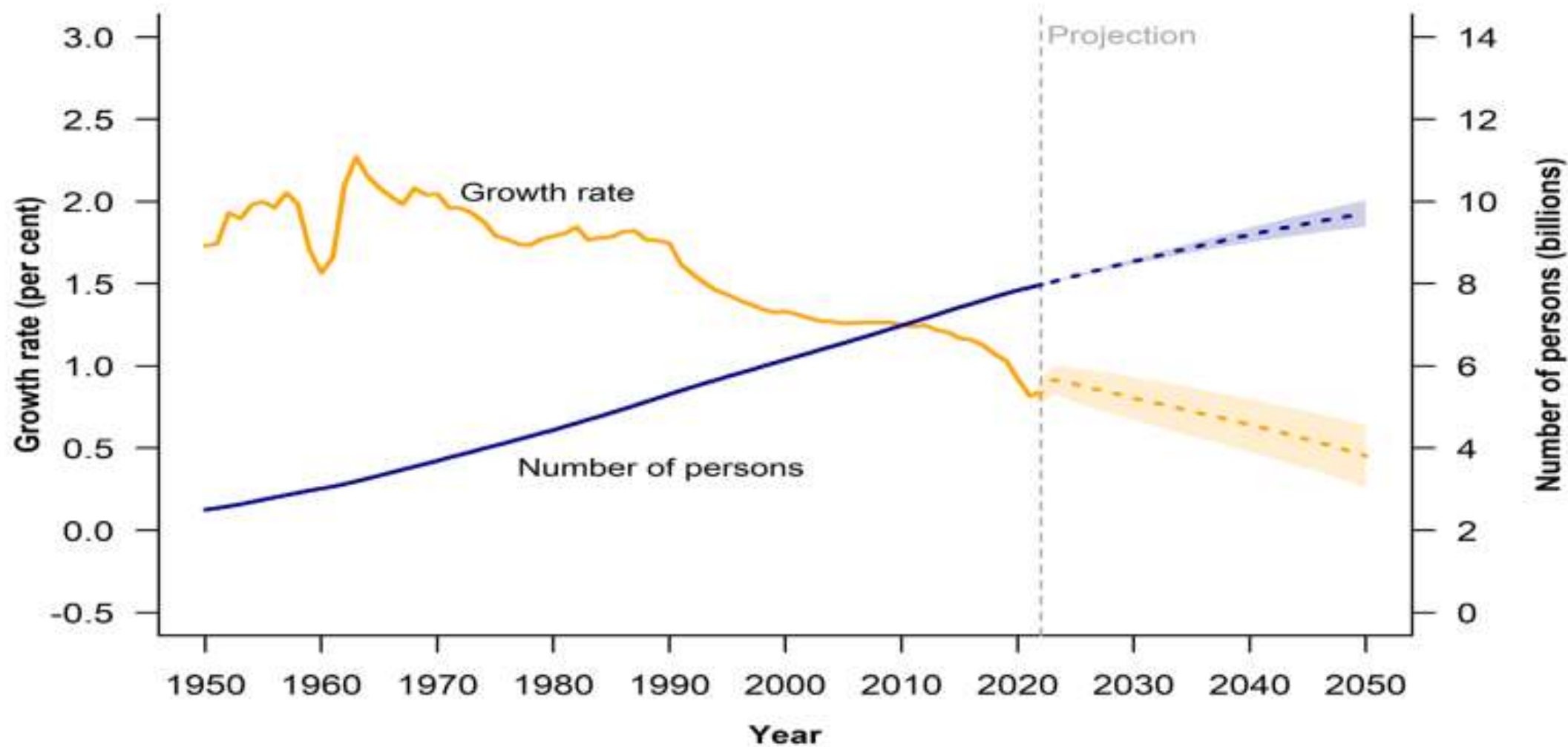
Summary of Results





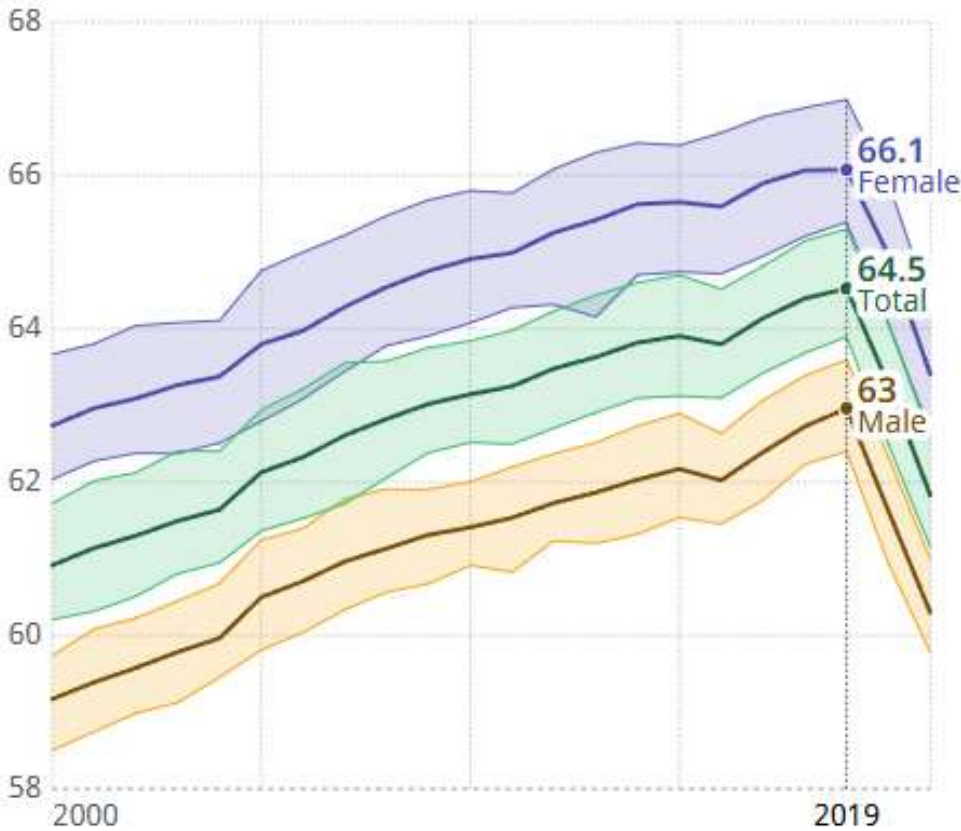
Figure I.1

**Global population size and annual growth rate: estimates, 1950-2022, and medium scenario with 95 per cent prediction intervals, 2022-2050**



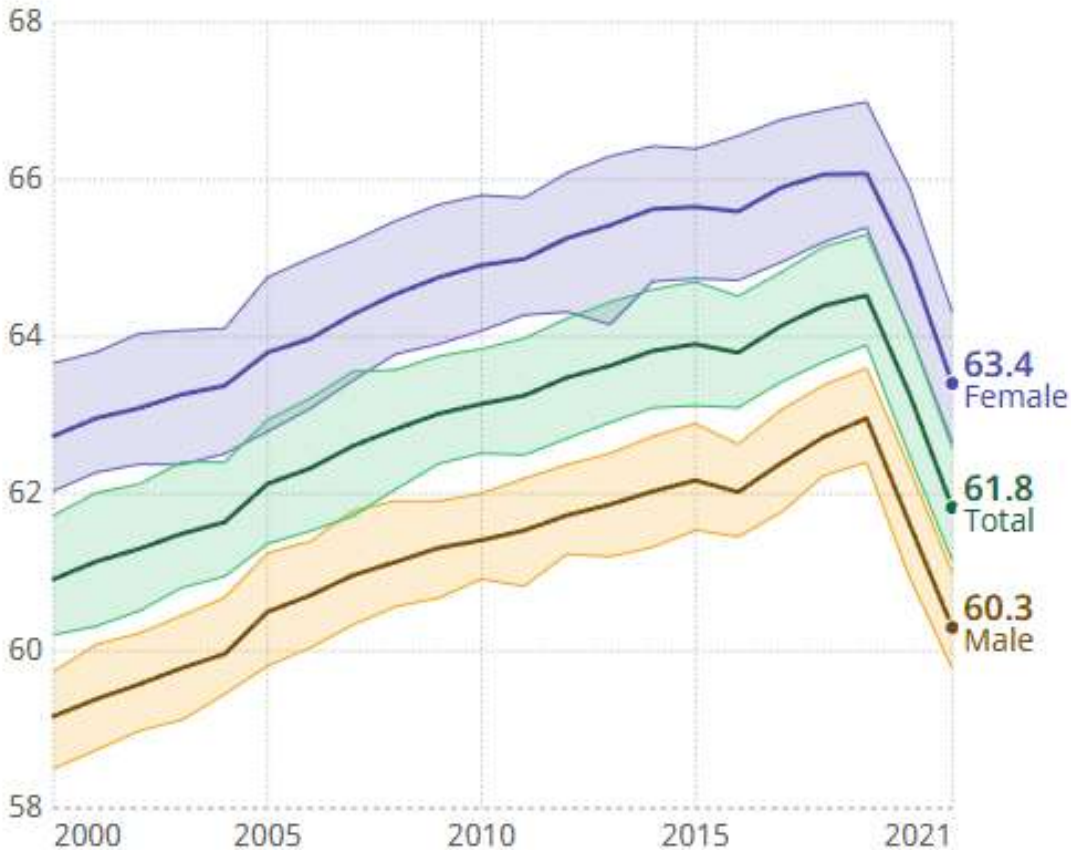
## Expectativa de vida saudável (EVA) ao nascer

Número médio de anos que uma pessoa pode esperar viver com "saúde plena" desde o nascimento. Brasil, por sexo, 2000 - 2021.



## Expectativa de vida saudável (EVA) ao nascer

Número médio de anos que uma pessoa pode esperar viver com "saúde plena" desde o nascimento. Brasil, por sexo, 2000 - 2021.

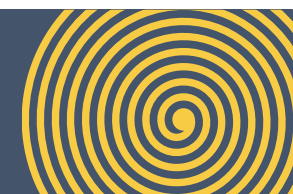


Justificativa



## Década do Envelhecimento Saudável nas Américas (2021-2030)

A Década do Envelhecimento Saudável 2021-2030, declarada pela Assembleia Geral das Nações Unidas em dezembro de 2020, é a principal estratégia para alcançar e apoiar ações de construção de uma sociedade para todas as idades. Ela se baseia em orientações anteriores, tais como a [Estratégia Global sobre Envelhecimento e Saúde da OMS](#), o [Plano de Ação Internacional sobre Envelhecimento da ONU Madrid](#) e as [Metas de Desenvolvimento Sustentável da Agenda da ONU para 2030](#).





- Fundamentada:
  - Estratégia Global sobre Envelhecimento e Saúde da OMS;
  - Plano de Ação Internacional sobre Envelhecimento da ONU Madri;
  - Metas de Desenvolvimento Sustentável da Agenda da ONU para 2030

# AS 4 ÁREAS DE AÇÃO DA DÉCADA



**1. Mudar a forma  
como pensamos,  
sentimos e agimos  
com relação à idade  
e ao envelhecimento.**



**2. Garantir que as  
comunidades promovam  
as capacidades das  
pessoas idosas.**



**3. Entregar serviços de  
cuidados integrados e  
de atenção primária à  
saúde centrados na  
pessoa e adequados à  
pessoa idosa.**



**4. Propiciar o acesso  
a cuidados de longo  
prazo às pessoas  
idosas que  
necessitem.**



# Justificativa:

## Vidas mais Longas

- Refletem avanços no desenvolvimento social e econômico bem

Um homem de 25 anos com escolaridade de nível superior pode esperar viver 7,5 anos mais do que outro com um nível de escolaridade mais baixo.

- Todavia, há **iniquidade** quanto à longevidade de acordo com os extratos sociais e econômico.

# Envelhecimento Saudável

Significa desenvolver e manter a **habilidade funcional** que permite o bem-estar na idade avançada.

A ***habilidade funcional*** é determinada pela **capacidade intrínseca** de um indivíduo (combinação de todas as capacidades físicas e mentais do indivíduo), pelo **ambiente** em que se vive (compreendido no sentido mais amplo possível e incluindo os ambientes físico, social e político) e pelas **interações** entre eles.



# Rede de Cuidado às Pessoas Idosas

Conjunto de serviços de saúde, vinculados entre si por uma missão única e por uma ação cooperativa e interdependente, que permitem ofertar uma atenção continuada e integral a determinada população

Três elementos

População

Estrutura Operacional

Modelo de Atenção à saúde

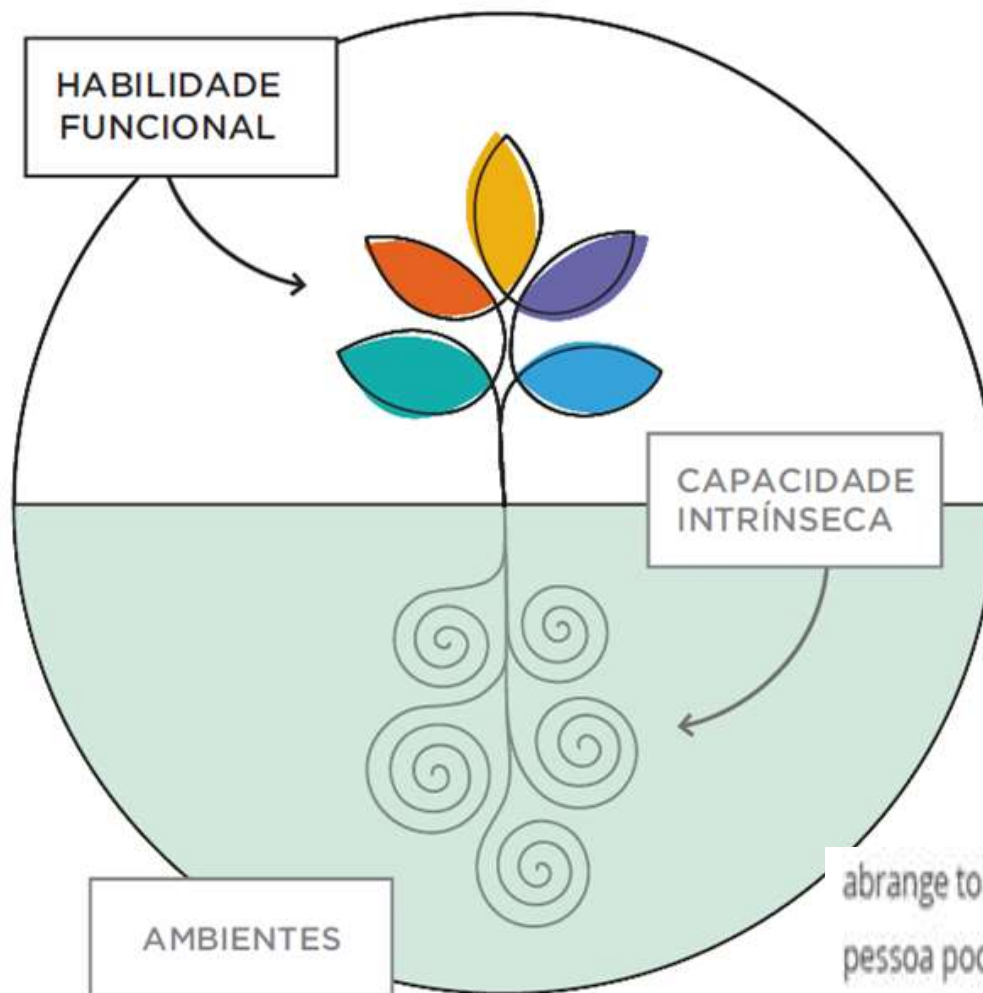


A habilidade funcional combina a **capacidade intrínseca** do indivíduo, o **ambiente** em que a pessoa vive, e **como as pessoas interagem com seu ambiente**.

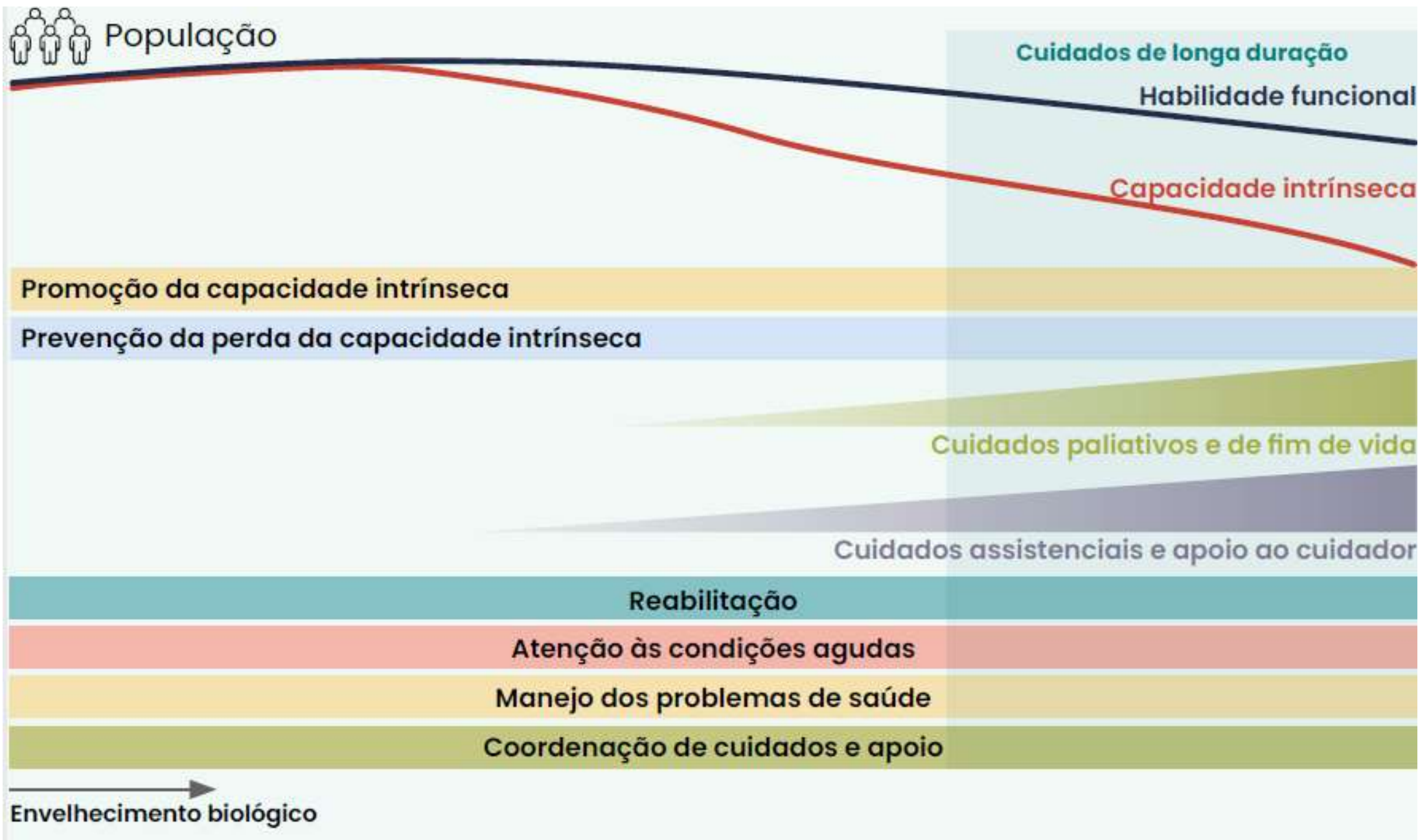
- Capacidade de suprir as necessidades básicas para garantir um padrão de vida adequado (como poder comprar alimentos e roupas adequadas, ter moradia apropriada, e serviços de saúde e cuidados de longo prazo, inclusive medicamentos);
- Capacidade de aprender, desenvolver e tomar decisões (para fortalecer autonomia, dignidade, integridade, liberdade e independência do indivíduo);
- Capacidade de ter mobilidade (para realizar tarefas diárias e participar de atividades);
- Capacidade de construir e manter relacionamentos (com crianças e família, parceiros íntimos, vizinhos e outros); e
- Capacidade de contribuir para a sociedade (como ao ajudar amigos, orientar jovens, cuidar de familiares, fazer trabalho voluntário, buscar atividades culturais e trabalho).

são onde as pessoas vivem e conduzem sua vida. Os ambientes configuram o que as pessoas idosas, com um certo nível de capacidade intrínseca, podem ser e fazer. Os ambientes incluem residência, comunidade e sociedade mais ampla, e todos os fatores relacionados a eles.

## Três componentes do Envelhecimento Saudável



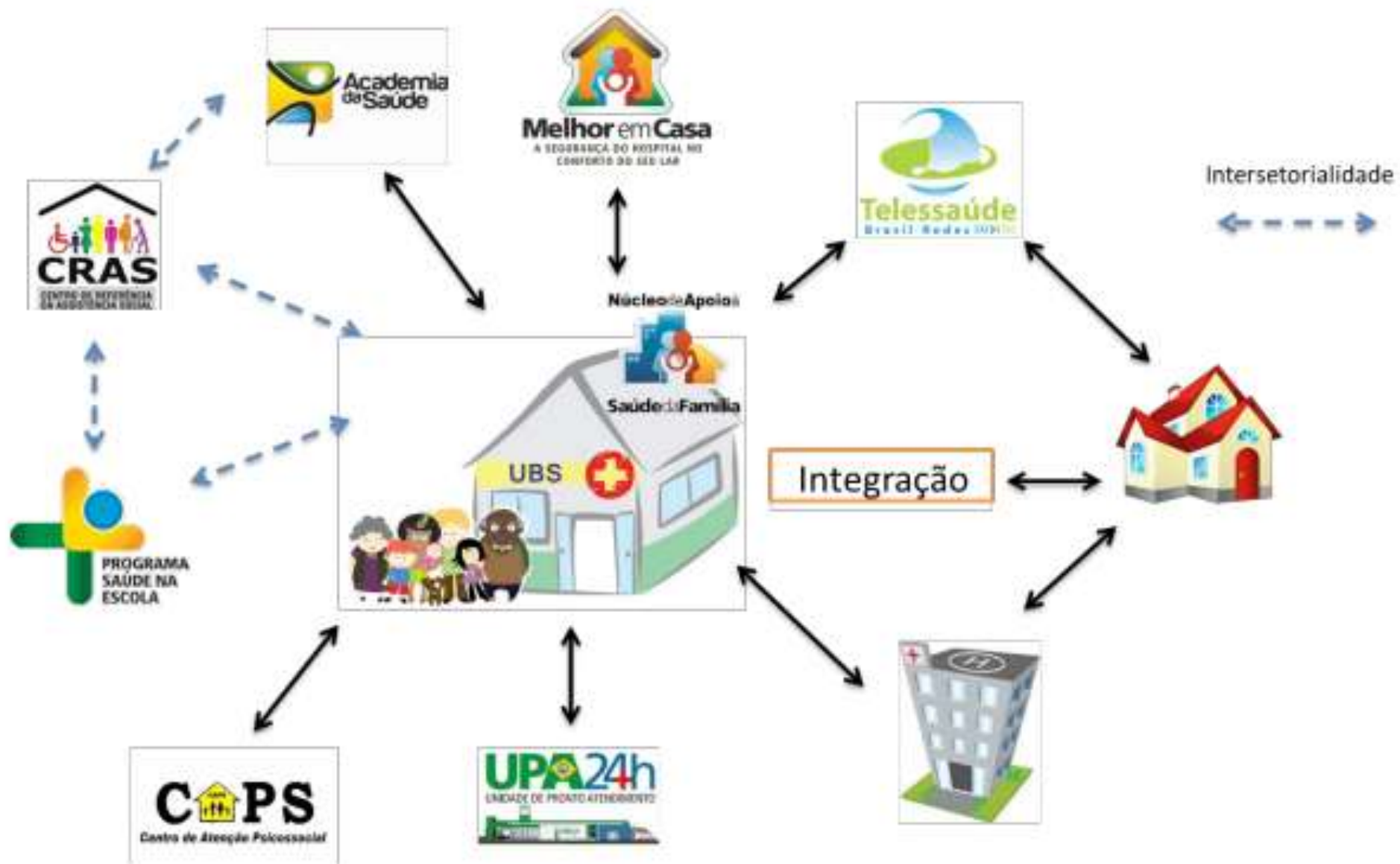
abrange todas as capacidades físicas e mentais que uma pessoa pode utilizar. Os domínios importantes incluem: capacidade locomotora (movimento físico); capacidade sensorial (como visão e audição); vitalidade (energia e equilíbrio); cognição; e capacidade psicológica de um indivíduo.



Composição do serviço público de saúde na implementação da atenção integrada para o envelhecimento saudável



# Determinação, Abrangência, Alcance e Qualificação da Rede



# A Plataforma Estadual para o Envelhecimento Saudável objetiva

1. Agregar dados sobre os principais determinantes do envelhecimento saudável;
2. Apresentar, em forma de Painel em tempo real, os indicadores relacionados às pessoas idosas;
3. Oferecer dados confiáveis para estruturação de ações e programas baseados em evidência para um cuidado integrado e centrado para a pessoa idosa na atenção primária à saúde

# Capacidade par básicas por idade

Esta pontuação é baseada em mais de 1 países\*. Cada cor representa um país di pontos, representando a pontuação mé

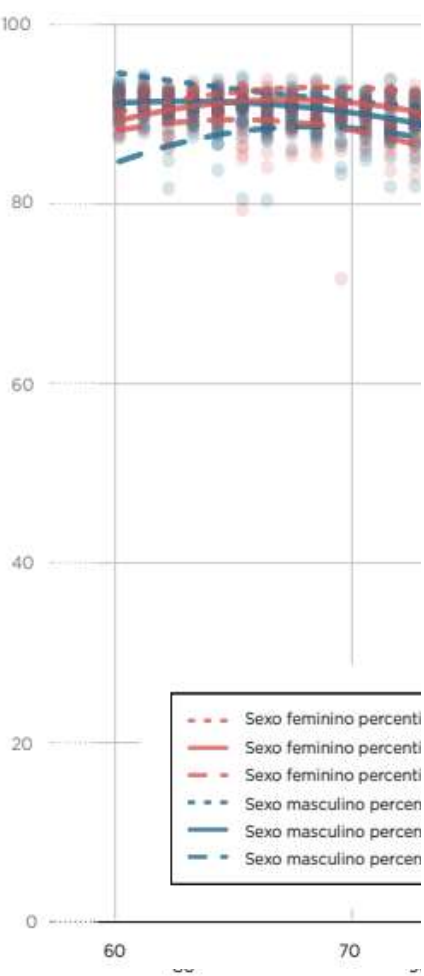
BASIC NEEDS SCORE



# Capacidade de te atendidas, por idade

Cada ponto representa a pontuação média para homens (azul) e mulheres (vermelho), e representa cerca de 57.000 homens e 70.000

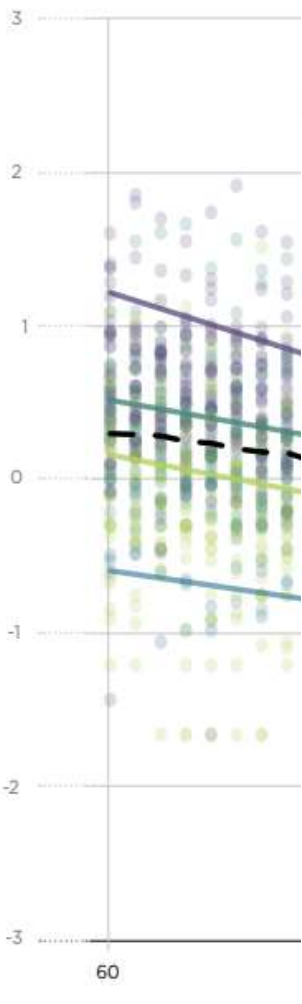
PONTUAÇÃO DE NECESSIDADES B



# Capacidade de por idade e e

Esta pontuação baseia-se em mais de 1 países\*. Outras cores representam um nível da escolaridade, para cada país.

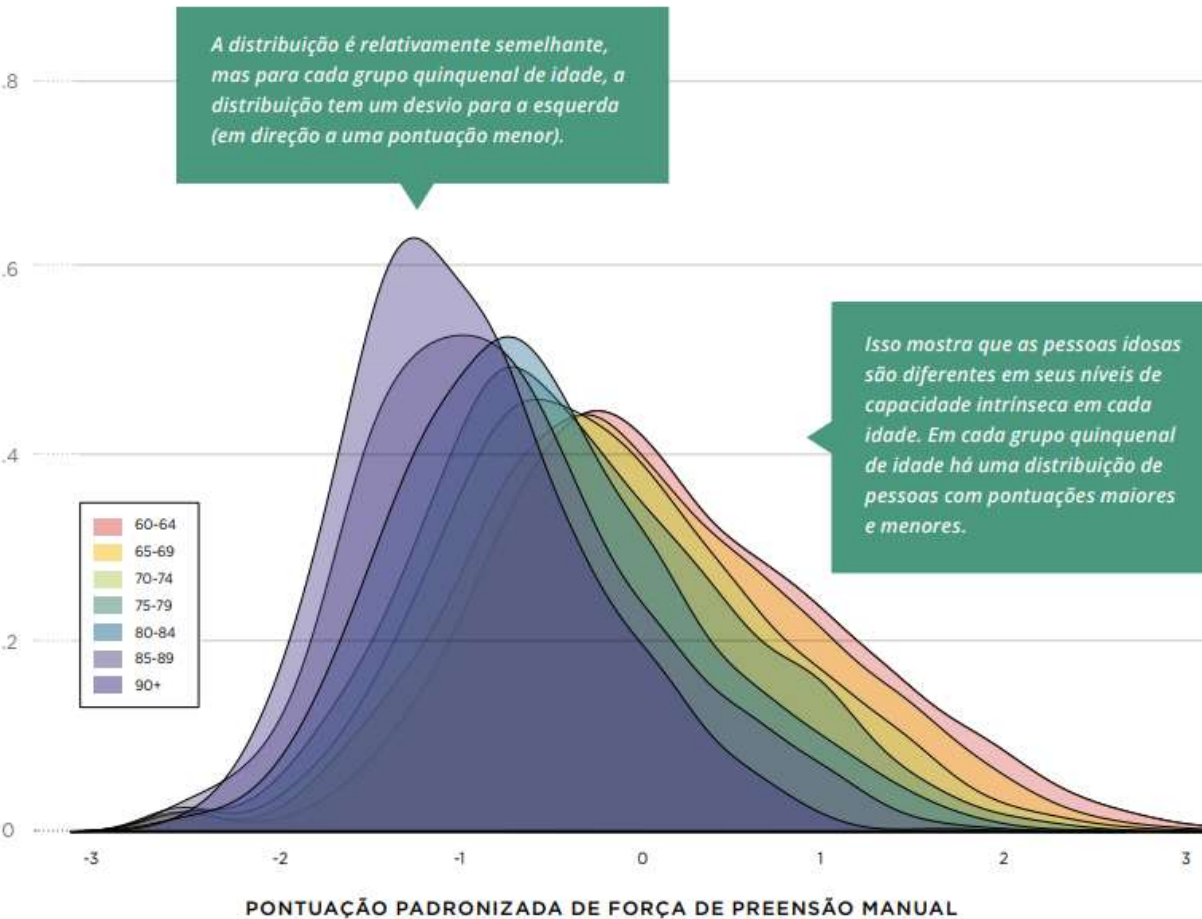
PONTUAÇÃO PADRONIZA TARDIA DE PALAVRAS



# Vitalidade (força de preensão manual), distribuição de pontuações por grupos quinquenais de idade, em 36 países\*

Os gráficos de densidade visualizam uma distribuição das pessoas e suas pontuações. Isto representa mais de 121.000 pessoas idosas em 36 países, em 7 distribuições, uma para cada grupo quinquenal de idade (60-64, 65-69, 70-74, 75-79, 80-89, 90 anos ou mais).

DENSIDADE





# O Painel Estadual para o Envelhecimento Saudável

**O PAPEL DA FAMÍLIA E DA COMUNIDADE  
NA PROMOÇÃO DO ENVELHECIMENTO  
SAUDÁVEL EM CASA**

**USO DE INFORMAÇÕES SOBRE A  
HABILIDADE FUNCIONAL PARA APOIAR  
AS PESSOAS IDOSAS**

**COLETA EM TEMPO REAL DE DADOS  
SOBRE HABILIDADE FUNCIONAL**

**Desenvolvimento de aplicativos para celular de  
monitoramento de autocuidado**

**DESIGUALDADE DE GÊNERO E IMPACTO AO  
ATENDER ALGUMAS NECESSIDADES BÁSICAS**

**TRAJETÓRIAS DE TRABALHO E TRANSIÇÃO  
PARA APOSENTADORIA**

**MAPAS GEOCODIFICADOS PODEM AJUDAR  
A AVALIAR SE A CIDADE É AMIGÁVEL ÀS  
PESSOAS IDOSAS**

**Um MUNDO de possibilidades...**

# Estrutura do Observatório

- **Coordenação:** Responsável pela organização funcional e temática do observatório.
- **Equipe Técnica:** Composta por pessoas e profissionais das múltiplas áreas do conhecimento, habilitadas dentro de suas áreas de expertise para composição do projeto.
- **Equipe de Pesquisa:** Profissionais especializados em saúde, educação, assistência social, direitos humanos e áreas afins.
- **Banco de Dados:** Repositório centralizado para armazenar e analisar dados.
- **Sistema de Indicadores:** Conjunto de métricas para monitorar os principais aspectos relacionados à pessoa idosa.
- **Plataforma de Relatórios:** Ferramenta para disseminar relatórios e recomendações.
- **Parcerias e Colaborações:** Organizações governamentais, ONGs e instituições de pesquisa.



# Principais Indicadores

- **Gerais**
  - Sociodemográficos
- **Saúde**
- **Educação**
- **Assistência Social**
- **Direitos Humanos**
- **Acessibilidade e Infraestrutura**
- **Cultura, Esporte e Lazer**
- **Violência**
- ...



Data Cloud

Home

Data Streams

Data Transforms

Data Lake Objects

Data Spaces

Data Model

Data Explorer

Query Workspaces

Identity Resolutions

Identity Insights

Unified Profiles

More



Data Streams

181

+94 (last 24 hrs)



Data Records

731.6M

+33.6k (last 7 days)



Segments

1,273

+58 (last 30 days)



Members

6.3B

+6.3k (last 7 days)



Activations

2

+54 (last 30 days)



Profile Unification

Source Profiles

65.2M

Unified Profiles

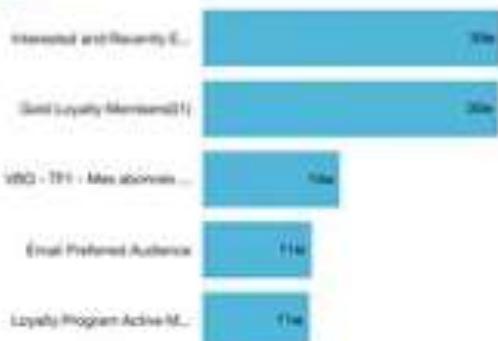
30.6M



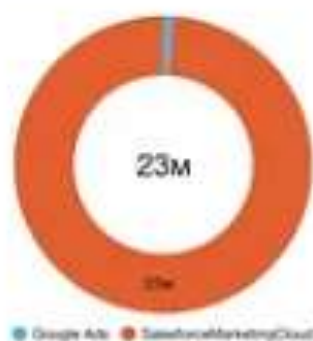
Top Data Streams



Top Segments



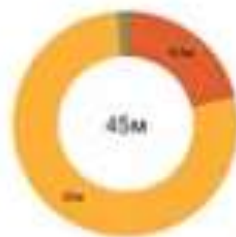
Top Activation Targets



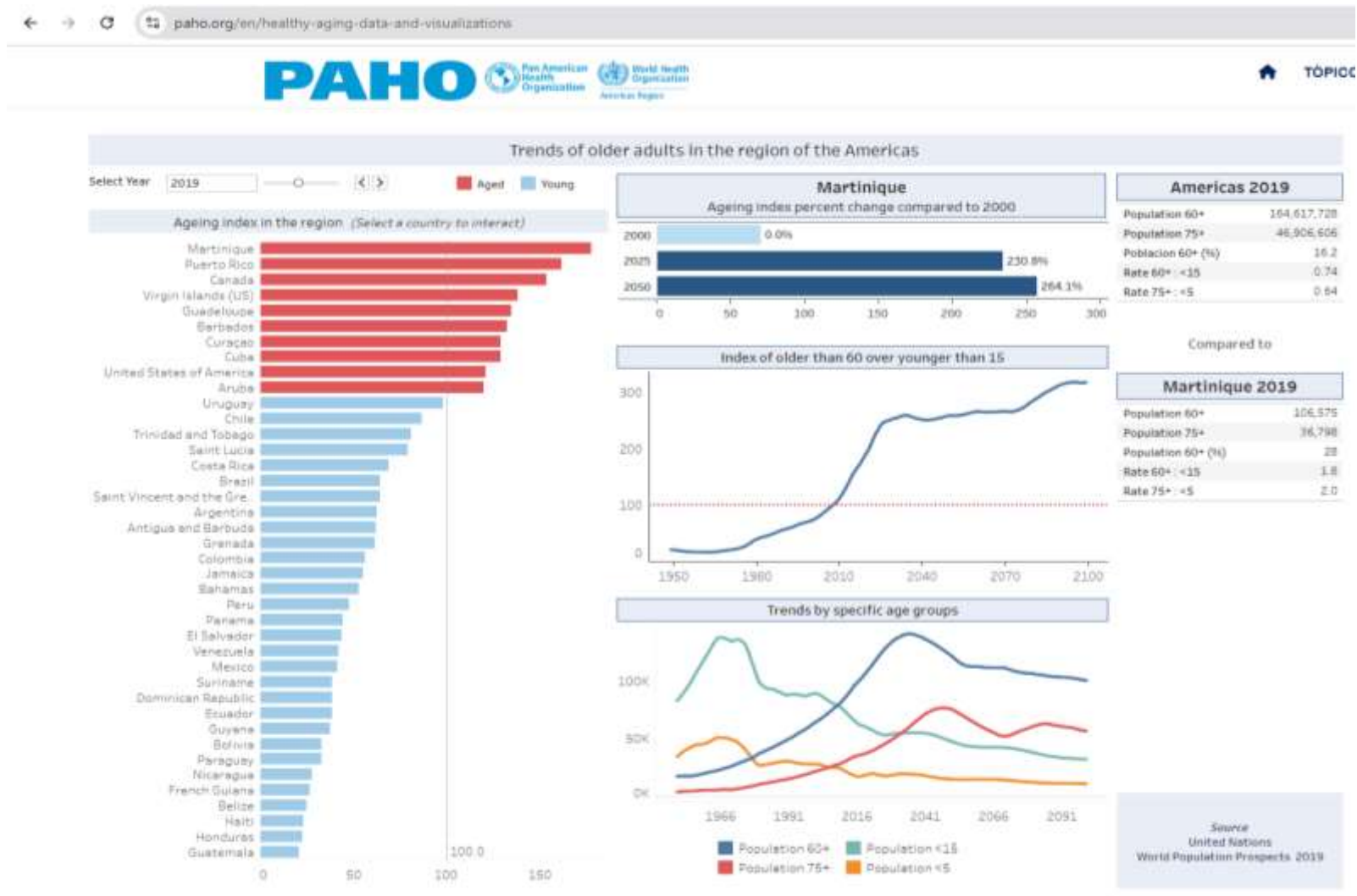
Engagement by Channel



Business Insights

Open Cases  
2,443Loyalty Members  
481Website Visits  
8.1MSales Amount  
1.6BLikely to Churn  
8,562

# A estrutura de Banco de Dados, Sistema de Indicadores e Plataforma de Relatórios compõem a Estrutura de Metadados



## Indicadores Municipais

### Indicadores Mun

Método de Classificação

Método de Classificação: Quantis

Classes: 5

Paleta de Cores

BAIXO ALTO

Filtro Espacial

MATO GROSSO DO SUL

Mapa Resultante

Download dos Dados

Download dos Dados

Definição das Variáveis

Clique em uma variável a

Você pode gerar até quat

Filtro de variáveis

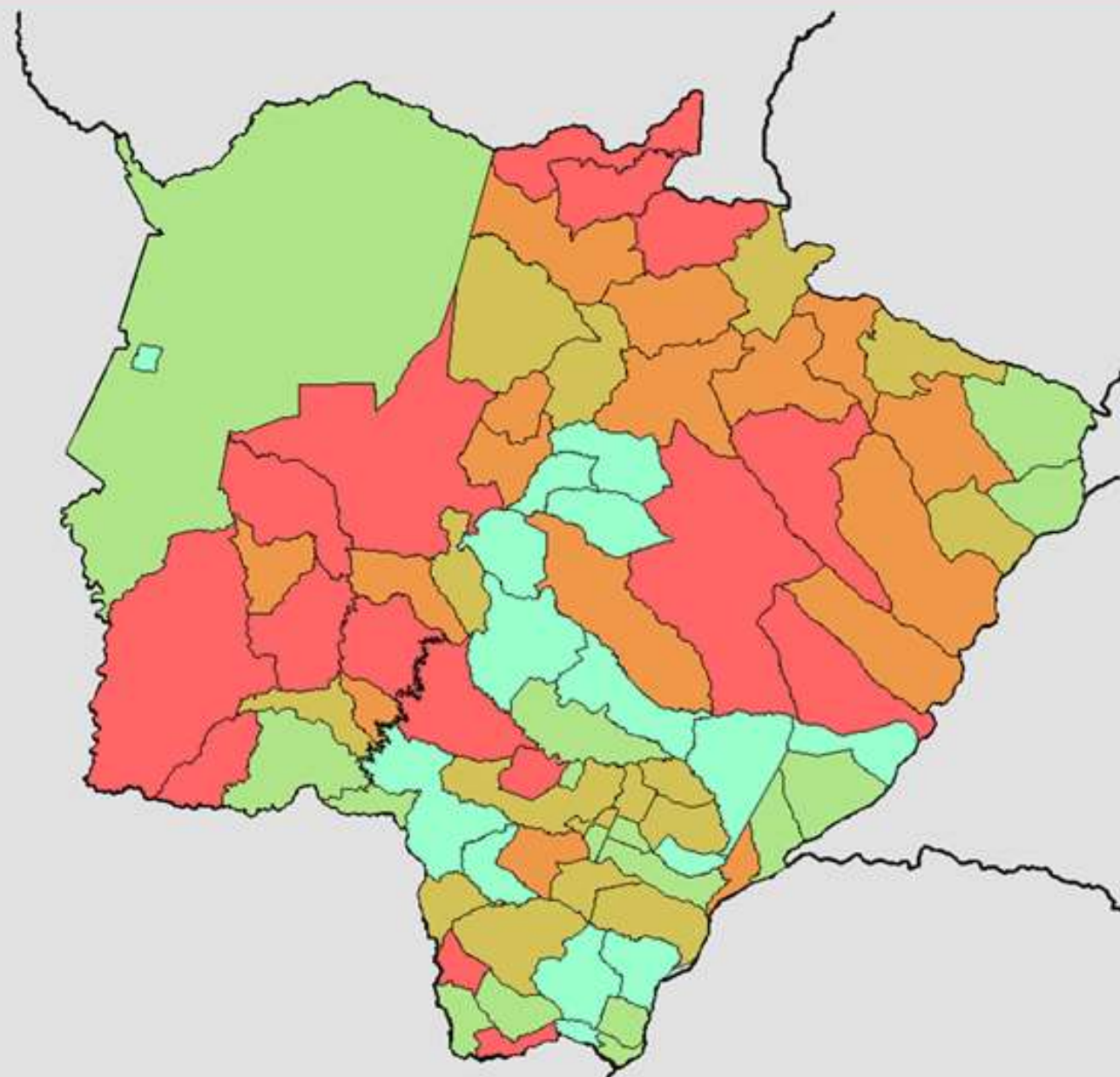
Filtro de variáveis

Selecione a classe

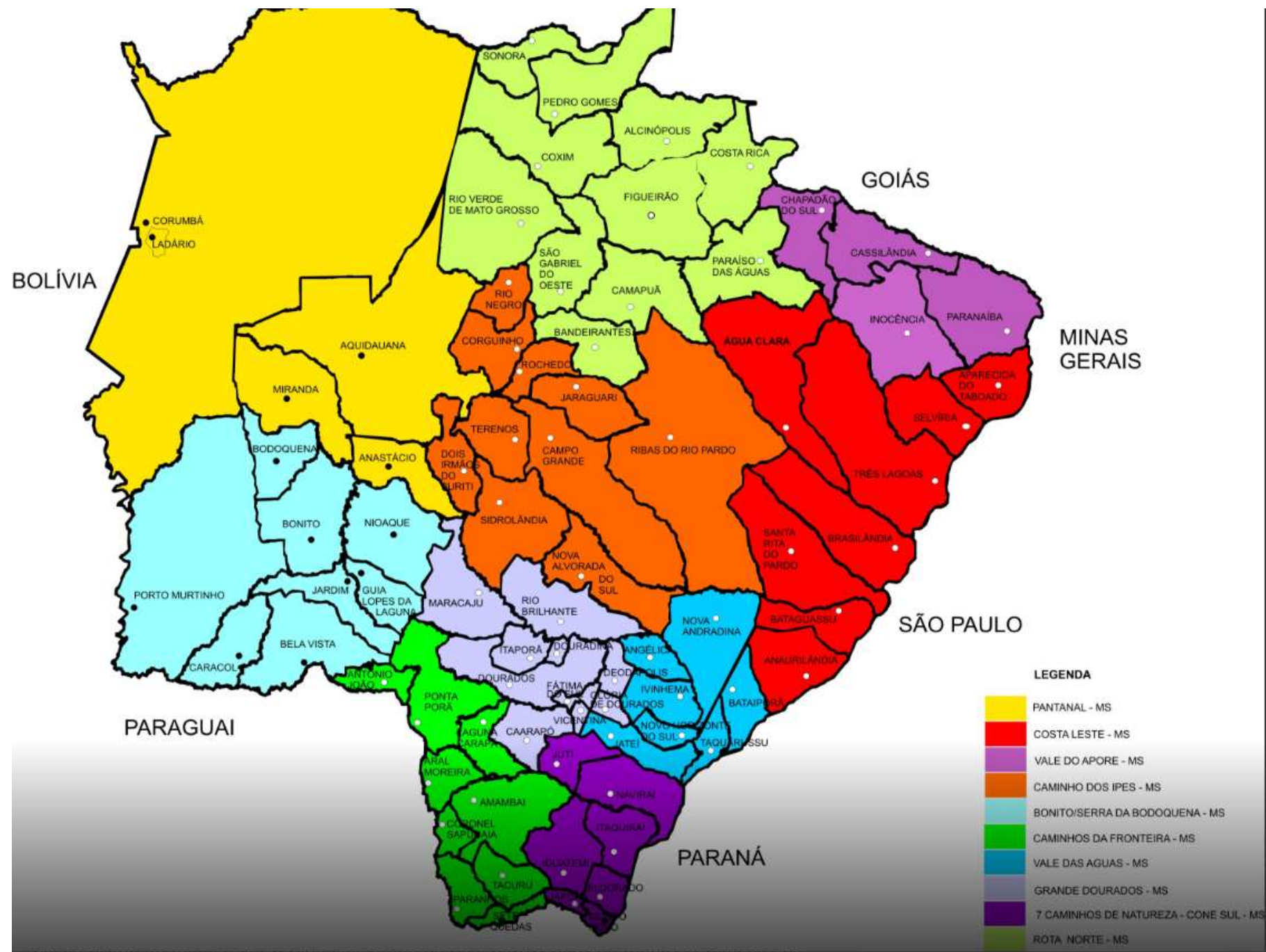
+

-

🏠

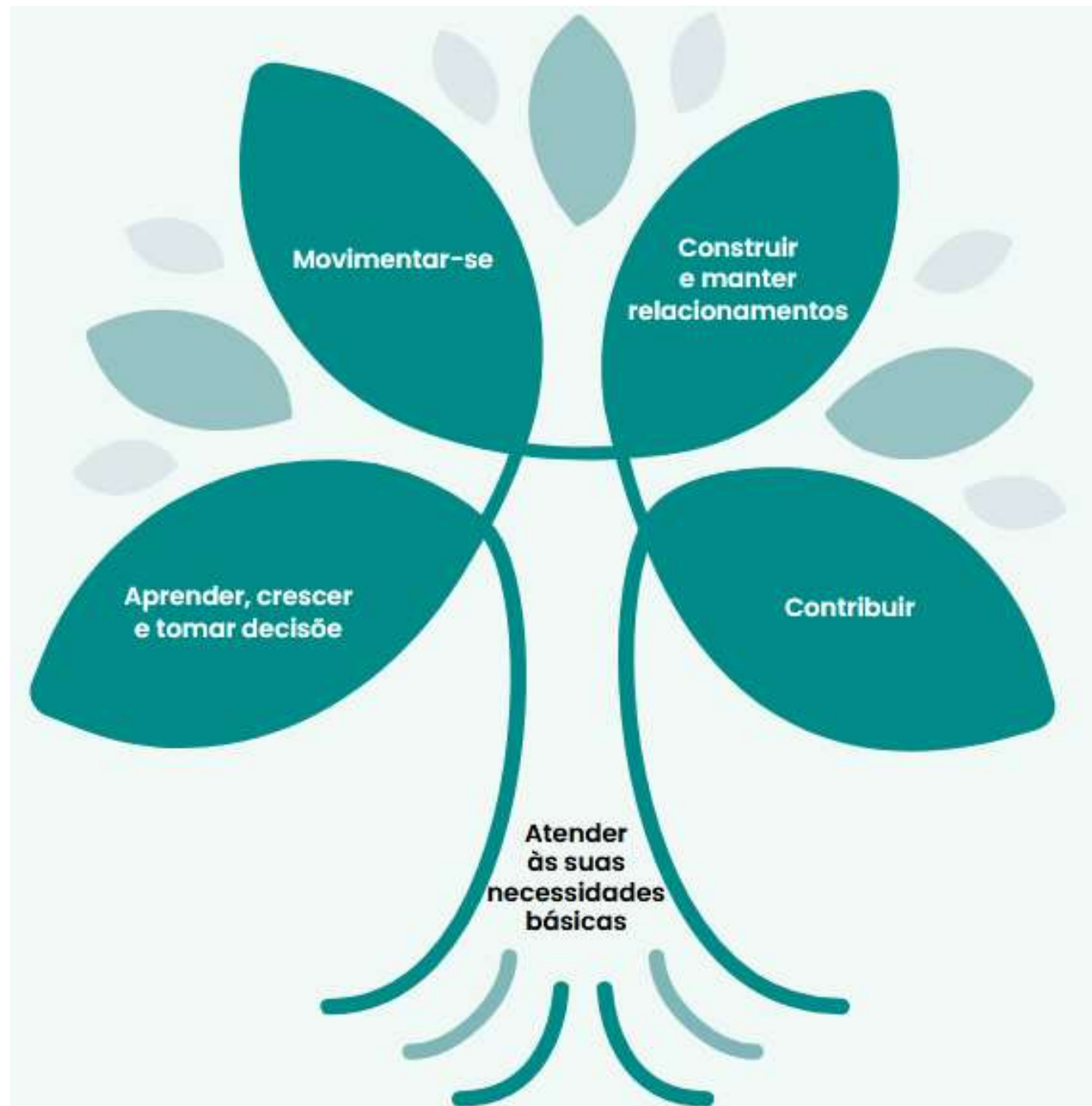






# Etapas e Perspectiva de Investimento – 24 meses

- **Fase 1: Planejamento** – Desenvolvimento do plano detalhado, definição de parceiros e definição de agenda de trabalho.
- **Fase 2: Desenvolvimento** – Criação do banco de dados, sistema de indicadores e plataforma de relatórios.
- **Fase 3: Lançamento** – Lançamento público da plataforma
  - Pré Lançamento – 26/06/2025 “Junho Prata – Frente Parlamentar”
- **Fase 4: Identificação e Qualificação dos Sistemas de Informação**
- **Fase 5: Treinamento de recursos humanos**
- **Fase 6: Coleta, Análise e Geração de Relatórios e Disseminação**
- **Fase 7: Avaliação e Ajustes** – Análise dos resultados iniciais e ajustes conforme necessário.
- **Fase 8: Expansão** – Ampliação da cobertura e inclusão de novos indicadores ou áreas de interesse conforme identificadas.





*Muito Obrigado !*





CONTATO:  
(67) 99938-7707

REDE SOCIAL:  
@ramonmoraespenha

EMAIL:  
ramon.penha@ufms.br