



COMIN - Conselho
Temático de Mineração

MINERAÇÃO NO ESTADO DO MATO GROSSO DO SUL

Mineração no Estado do Mato Grosso do Sul



Fonte: <http://www.ms.gov.br/>

PRINCIPAIS SUBSTÂNCIAS MINERAIS:

- Ferro
- Manganês
- Calcário Calcítico e Dolomítico
- Mármore
- Basalto
- Fosfato Natural Reativo

Arrecadação CEFEM 2021

R\$ 75.985.669,42

Mineração no Estado do Mato Grosso do Sul

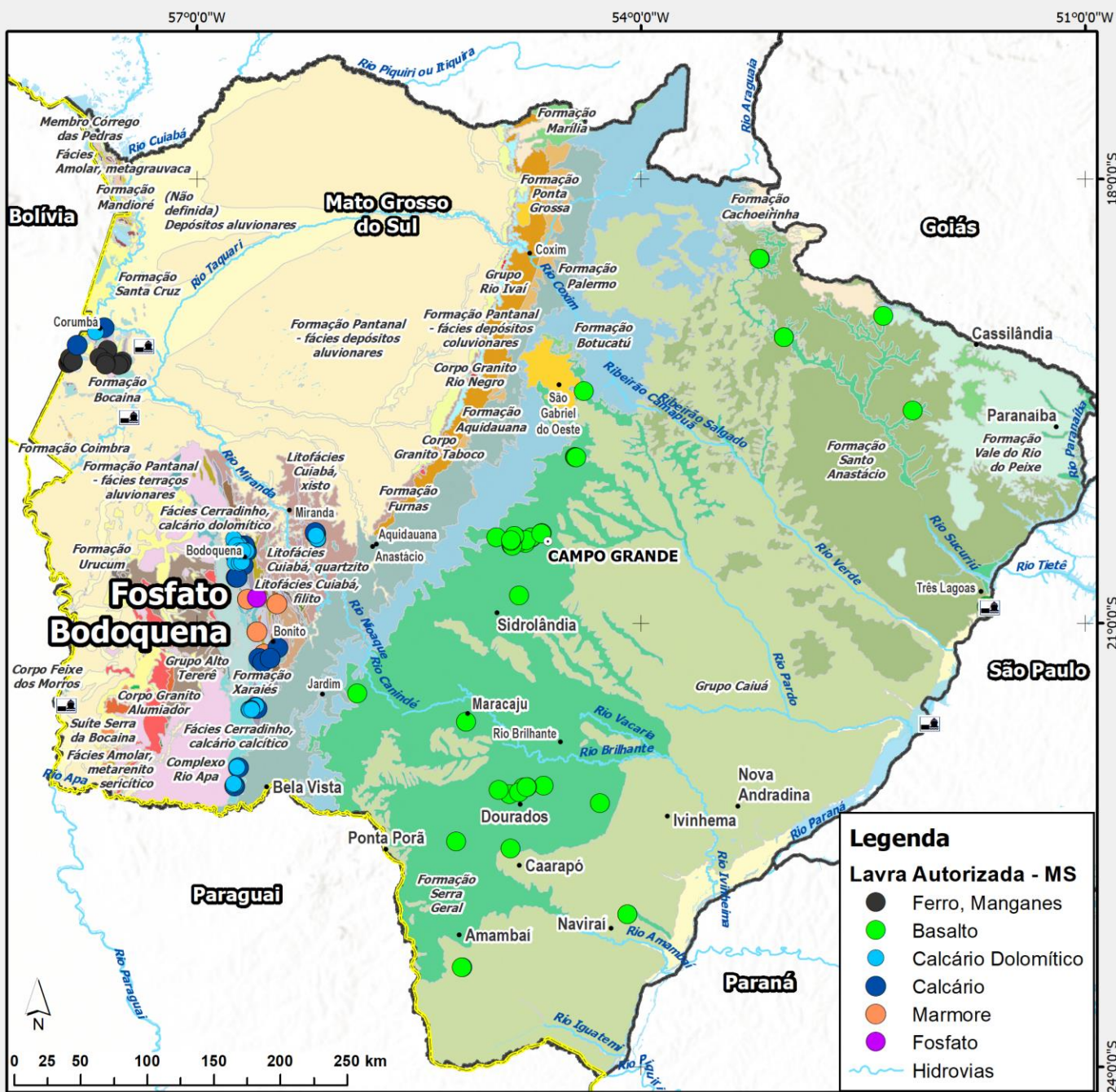


COMIN - Conselho Temático de Mineração

ARRECAÇÃO CEFEM ANO 2021 (7^a no ranking nacional)

Arrecadação CFEM por Substância

Estado	Jan.	Fev.	Mar.	Abr.	Mai.	Jun.	Jul.	Ago.	Set.	Out.	Nov.	Dez.	Total.
1 FERRO	2.001.218,66	3.598.972,48	5.590.676,49	5.009.614,30	8.204.749,60	5.758.866,99	5.574.352,30	7.495.568,20	3.685.415,96	3.190.073,31	3.000.926,23	3.122.869,87	56.233.304,39
2 MANGANÊS	111.604,14	175.647,71	642.202,38	1.795.204,89	1.090.500,07	1.104.992,29	549.264,19	607.634,02	188.487,92	193.872,23	157.443,28	32.227,77	6.649.080,89
3 CALCÁRIO DOLOMÍTICO	123.228,79	175.340,98	105.857,94	83.107,26	267.901,17	471.927,49	413.365,95	447.276,35	598.755,21	505.911,66	373.426,35	274.921,80	3.841.020,95
4 CALCÁRIO	98.936,04	199.086,54	135.101,76	105.533,04	161.828,77	258.968,01	202.692,16	255.961,51	294.935,07	445.353,73	211.949,08	199.085,36	2.569.431,07
5 MINÉRIO DE FERRO		308.498,59	187.711,97		1.091.837,90	20.583,80		69.239,41	243,52	12.892,60	49.717,12	28.557,36	1.769.282,27
6 CALCÁRIO CALCÍTICO	38.195,23	172.925,61	35.076,42	36.952,91	59.926,41	79.405,83	111.723,66	164.312,82	179.671,17	225.679,94	250.040,66	79.265,24	1.433.175,90
7 BASALTO	112.182,61	65.351,73	103.367,24	88.438,14	105.268,35	173.779,46	96.322,52	161.329,57	128.734,34	145.991,04	123.908,60	126.270,54	1.430.944,14
8 FOSFATO	17.581,07	16.472,05	23.963,80	19.709,49	69.611,18	65.203,97	52.725,48	66.672,42	71.701,96	91.262,33	58.409,59	81.200,62	634.513,96
9 AREIA	53.383,47	38.422,51	57.881,16	46.750,83	45.902,47	52.213,63	43.326,38	54.425,75	53.794,16	52.808,30	51.577,44	55.173,49	605.659,59
10 ÁGUA MINERAL	31.297,51	25.659,59	20.271,63	19.271,41	18.363,65	19.138,02	15.641,51	14.309,28	16.800,87	25.709,08	26.256,66	7.350,25	240.069,46
11 ARGILA	11.189,10	8.313,68	20.221,90	9.255,60	10.166,49	13.180,87	10.447,90	12.891,18	12.614,11	11.919,95	9.161,59	23.251,55	152.613,92
12 CASCALHO	10.746,67	6.681,93	10.650,73	12.006,19	13.596,94	11.351,43	6.836,75	10.976,43	7.953,64	14.229,59	9.243,29	10.326,40	124.599,99
13 MÁRMORE	5.672,86	932,23	5.728,40	6.246,13	13.757,02	4.297,72	15.379,57	6.948,53	7.235,72	3.451,29	44.257,31	3.498,15	117.404,93
14 DOLOMITO	24.814,16	16.485,13	7.129,75	6.328,11	2.372,23	5.387,45	1.153,97			813,84	2.931,22		67.415,86
15 BASALTO P/ BRITA	4.506,79	2.797,75	2.780,87	3.375,80	3.646,63	4.877,36	3.857,82	5.101,62	4.197,01	5.627,37	6.198,92	8.155,94	55.123,88
16 FILITO	2.829,21	3.247,39	3.314,01	2.773,32	2.123,34	2.523,60	830,04	2.557,80	2.379,51	2.294,90	2.683,71	2.602,90	30.159,73
17 SAIBRO	4.711,94	627,16	3.282,39	1.654,96	1.101,65	1.049,13	1.462,53	3.374,80	2.438,68	3.714,66	2.523,35	1.438,25	27.379,50
18 ARGILA VERMELHA	256,60	256,96	257,30	446,18	258,05	258,53	259,14	259,85	260,66	261,64	261,14	262,47	3.298,52
19 GRANITO	75,96					205,10				166,33	442,16	113,83	1.003,38
20 ARENITO		187,09											
Total:	2.652.430,81	4.815.907,11	6.955.476,14	7.246.668,56	11.162.911,92	8.048.210,68	7.099.641,87	9.378.839,54	5.255.619,51	4.932.033,79	4.381.357,70	4.056.571,79	75.985.669,42



MAPA GEOLÓGICO DO MATO GROSSO DO SUL - ESCALA 1:1.000.000

Mineração no Estado do Mato Grosso do Sul

Localização das Principais Jazidas e Ocorrências Minerais

Potencial Mineral no Estado de Mato Grosso do Sul



- **Rochas Ornamentais (Mármore, Granitos, Quartzitos)**
- **Agrominerais (Remineralizadores de Solo / Fertilizantes Naturais)**
- **A ocorrência de rochas alcalinas intrusivas na região oeste do estado abre perspectivas de potencialidade para mineralizações de fosfato, potássio, nióbio, terras raras, vermiculita, urânio, tório e titânio.**



**Mineração no Estado do
Mato Grosso do Sul**



**COMIN - Conselho Temático
de Mineração**