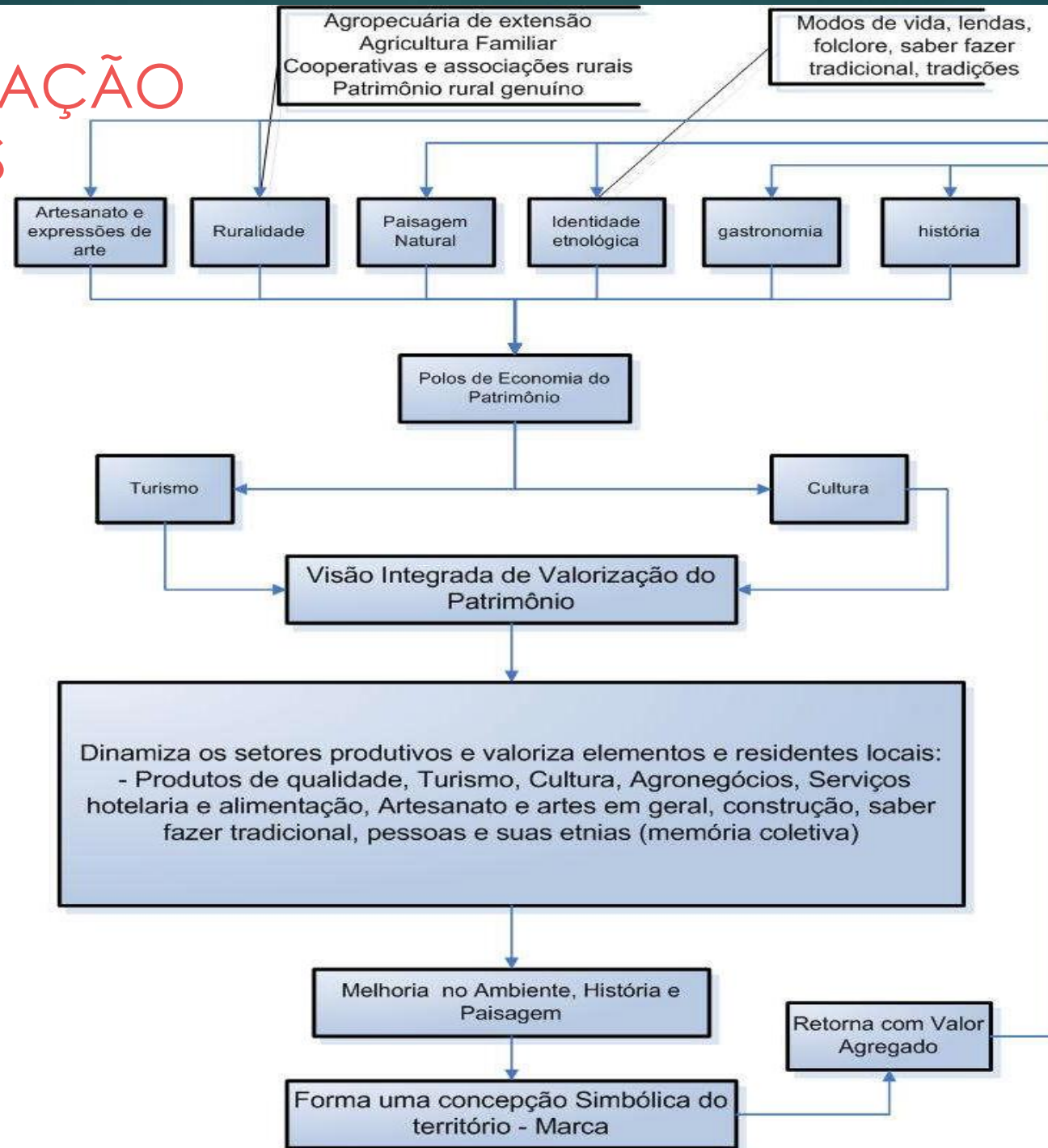


# Caminho para os Ervais e Paisagem Cultural Ervateira

PATRIMONIALIZAÇÃO DE TERRITÓRIOS NO CORREDOR BIOCEÂNICO

# PATRIMONIALIZAÇÃO DE TERRITÓRIOS







**CAMINHO PARA  
OS ERVAIS**  
ITINERÁRIO CULTURAL  
MATO GROSSO DO SUL - BR



**Caminho para os Ervais**  
e Paisagem Cultural Ervateira

### Leyenda

- AMAMBAI
- ANASTÁCIO
- ANTÔNIO JOAO
- AQUIDAUANA
- ARAL MOREIRA
- BELA VISTA
- BODOQUENA
- BONITO
- CAARAPÓ
- CORONEL SAPUCAIA
- DOURADOS
- ELDORADO
- GUIA LOPES DA LAGUNA
- IGUATEMI
- ITAQUIRAÍ
- JAPORÁ
- JARDIM
- JUTI
- LAGUNA CARAPÓ
- MARACAJU
- MIRANDA
- MUNDO NOVO
- NAVIRA?
- NIOAQUE
- PARANHOS
- PONTAPORÁ
- SETE QUEDAS
- TACURU

Paraguay

ROTA  
B.O.

Mato Grosso del Sur

Rio Paraná

Concepción

Paraguay

Departamento de Carindayú  
Departamento de San Pedro

Google Earth

Data SIO, NOAA, U.S. Navy, NGA, GEBCO

© 2018 Google

Imagem Landsat / Copernicus

US Dept. of State Geographer

Alto Paraná

Cataratas do Iguaçu

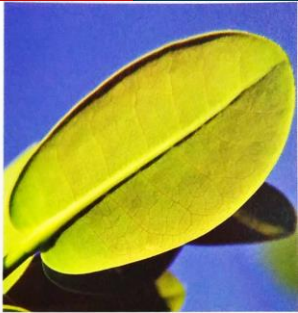
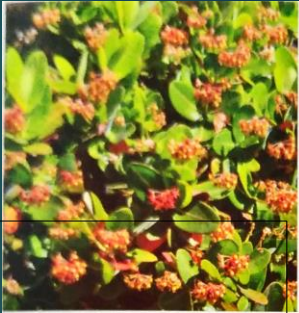
Estado de Paraná

Curitiba

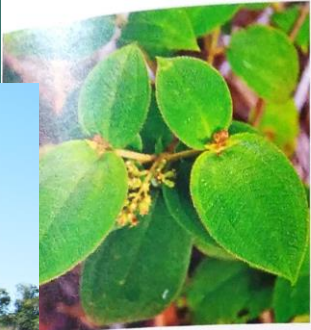
400 km



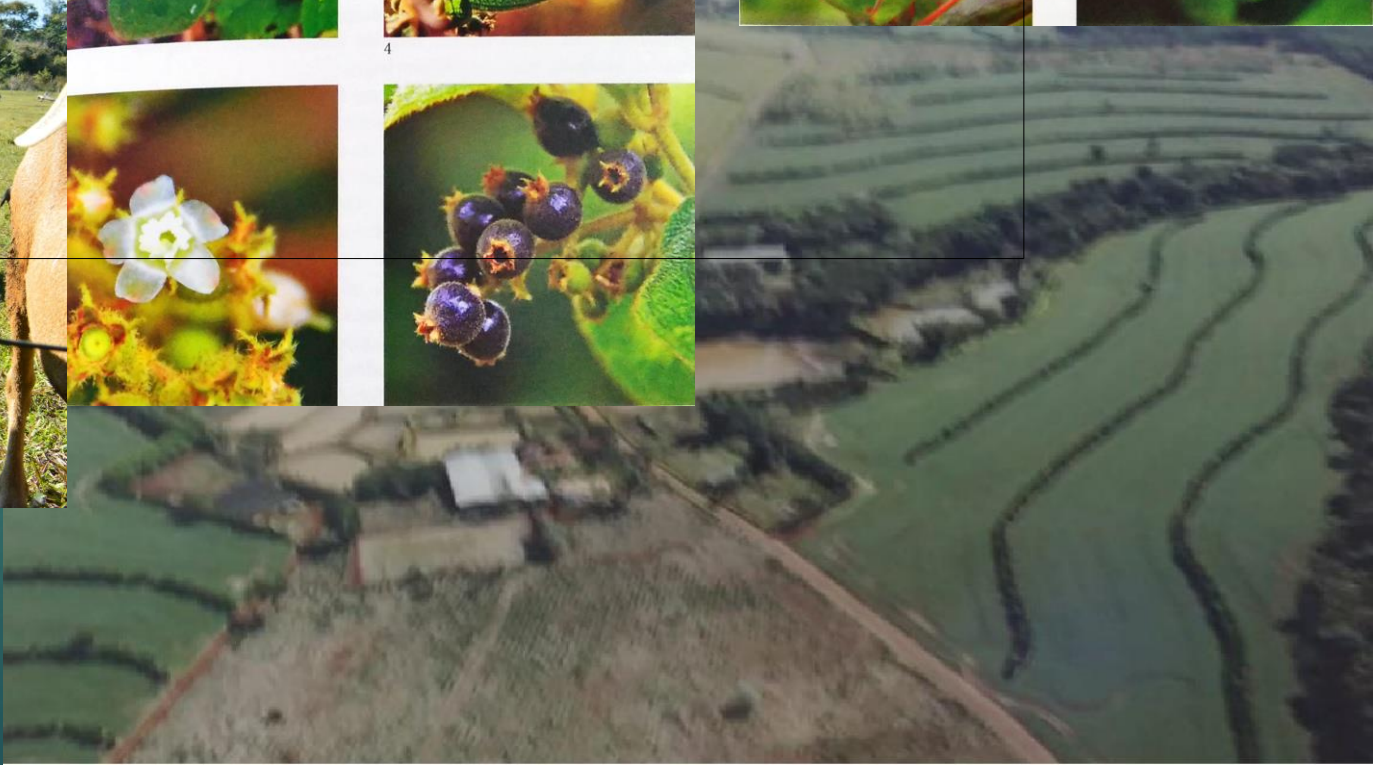
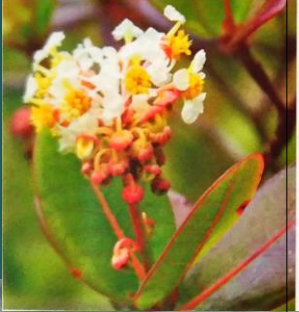




4



4





# O que vemos aqui?



- Um caminho que nasce no século IX
- Que foi praticamente esquecido a partir do século XVI
- Ressurge no século XX, mais precisamente na década de 1980
- Conta, atualmente, com mais de 300 mil pessoas percorrendo o trajeto anualmente.
- Um caminho repleto de símbolos no seu percurso...



# Eixo cafeteiro colombiano

- ▶ A partir dele surge a Paisagem Cultural Cafeteira Colombiana
  - ▶ Aumento do turismo estrangeiro em cerca de 20%, principalmente oriundos da EUROPA (Fonte: UCALDAS)
  - ▶ Fomento dos Sistemas Produtivos Locais, principalmente, dos Sistemas do Café e do Sistema Turístico.







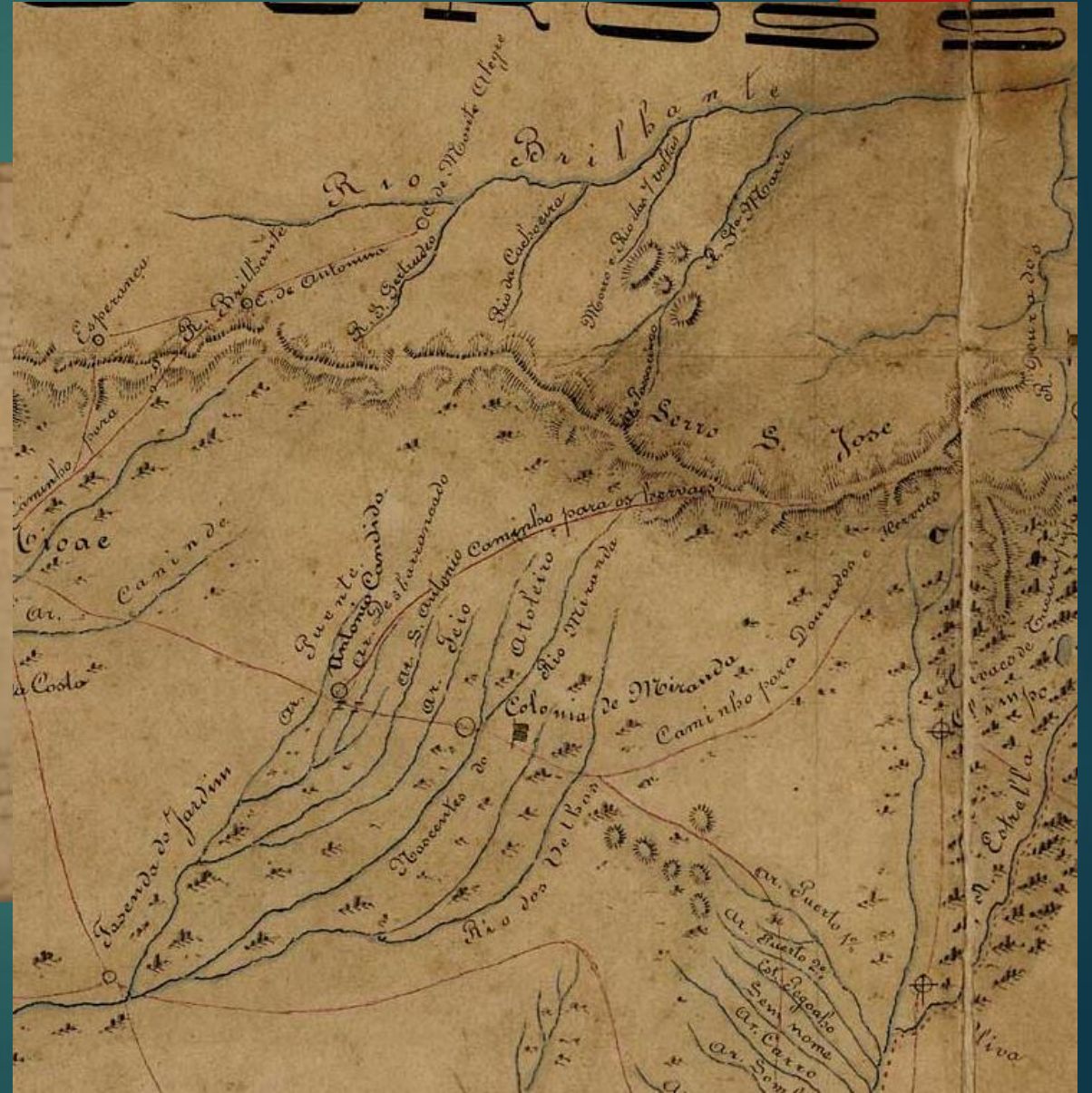


# Caminho para os Ervais



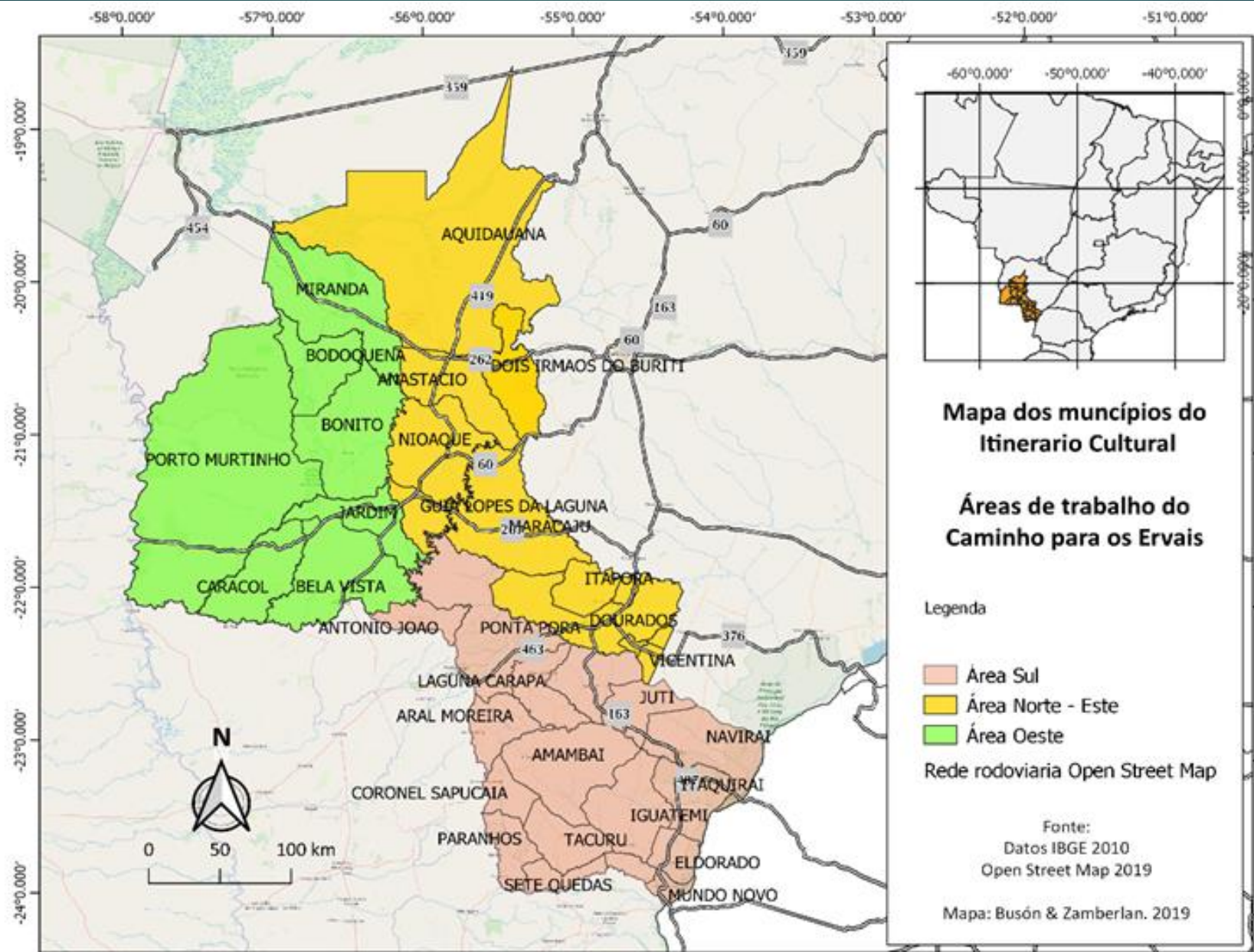


# Caminho para os Ervais e Paisagem Cultural Ervateira

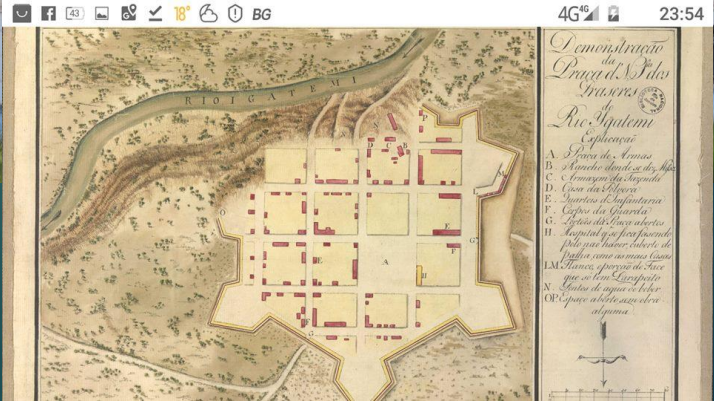
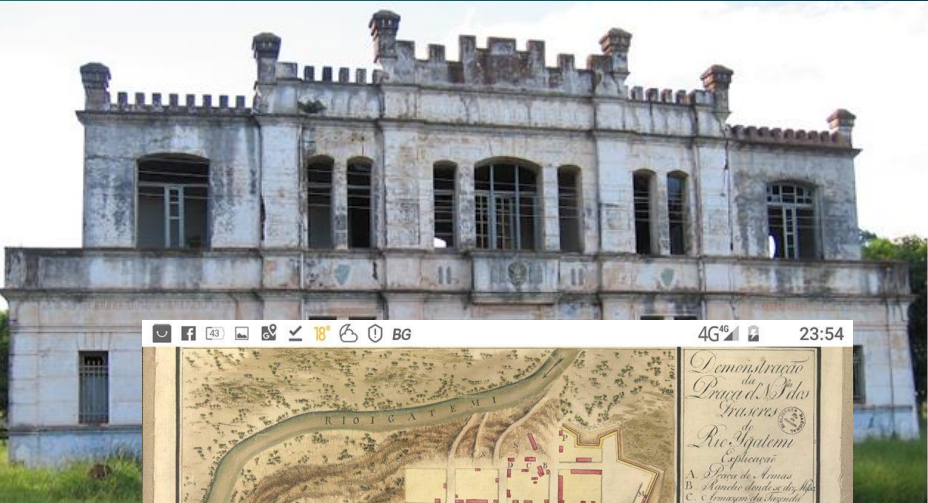
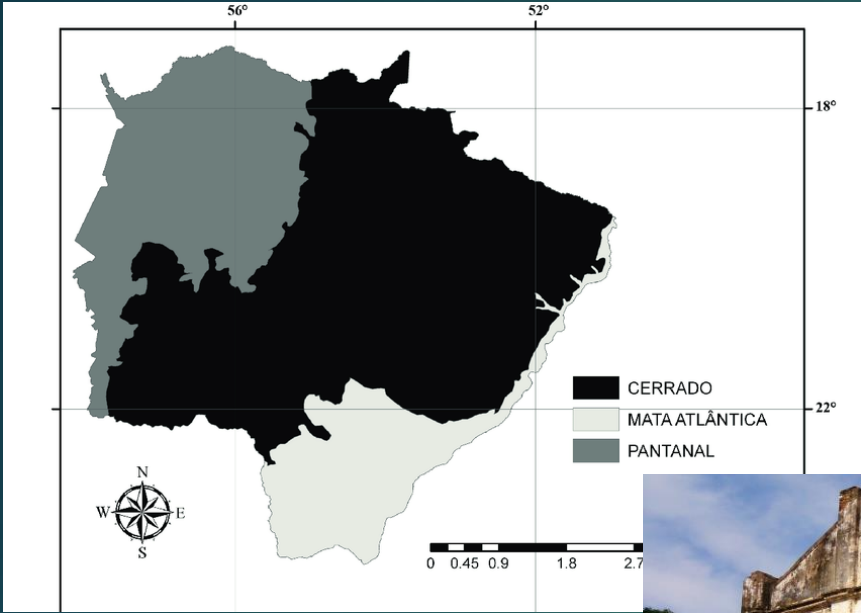


**CAMINHO PARA  
OS ERVAIS**  
ITINERÁRIO CULTURAL  
MATO GROSSO DO SUL - BR



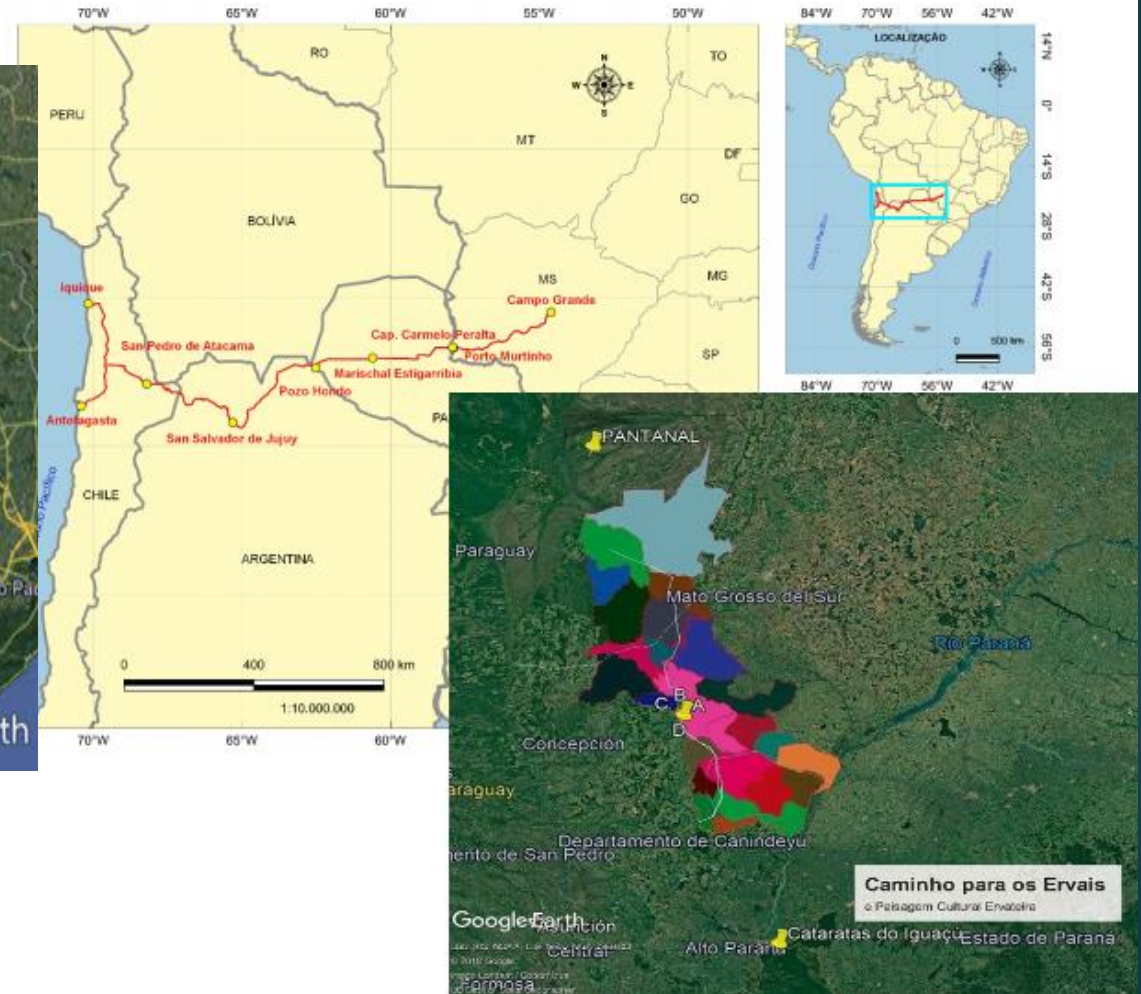
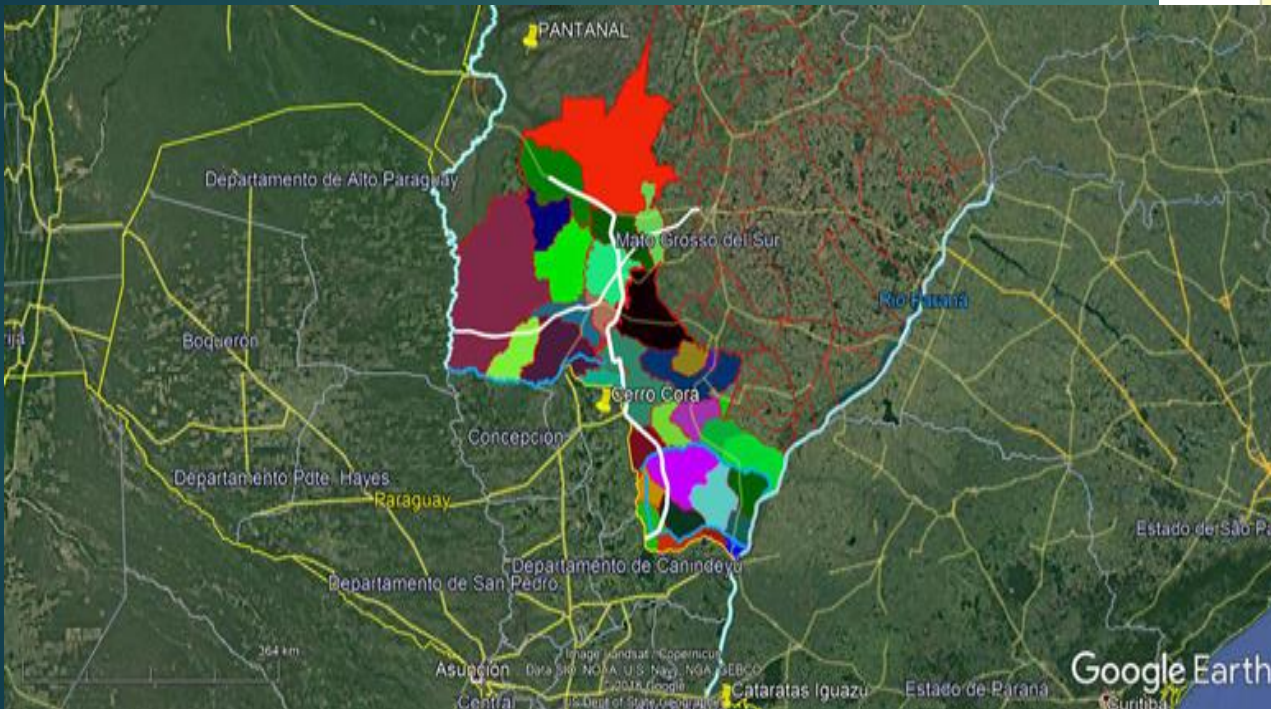








# Os projetos e a Rota Bioceânica



# Projetos e concepções dentro do Eixo Ervateiro do Grupo PPGDRS

- ▶ Jardim Etnobotânico
- ▶ Recuperação do sistema produtivo da erva mate
- ▶ Adoção de tecnologias agropecuárias e agroindustriais (visa sistemas de integração lavoura-pecuária, Lavoura-pecuária-floresta, boas práticas de produção e valorização territorial, associação culturas tradicionais, reflorestamentos e sistemas de incentivos de colaboradores, ...)
- ▶ Desenvolvimento dos povos originários e tradicionais – Foco inicial nas comunidades indígenas de Amambai e nas comunidades quilombolas de Maracaju/Nioaque.



# Valorização dos Sistemas Produtivos com Indicação Regional – Identificação Geográfica e de Origem Controlada



# Onde estamos?

- ▶ Levantamento patrimonial – Parte sul
- ▶ Levantamento dos Sistemas Produtivos – Parte sul
- ▶ Desenvolvendo sistemas de sensibilização e preparação para equipe de manejo (condução estratégica)
  - ▶ Curso Aberto Massivo em linha (1º elaborado com parcerias internacionais)
  - ▶ Planejado uma série de documentários sobre processos de desenvolvimento de territórios em parcerias com diversas instituições de pesquisa e ensino - Rede Aranduassu de Estudos Regionais

